

L'OSSERVATORIO SULLA SOSTENIBILITÀ DEL SETTORE COSMETICO - 2025

Michele Merola

Cosmoprof, 21 marzo 2025

- Ergo srl è lo **Spin off della Scuola Superiore di Studi Universitari e di Perfezionamento Sant'Anna di Pisa** che svolge attività di **consulenza** focalizzata sulla gestione ambientale e sul management della **sostenibilità** a 360° relativamente ad **IMprese, Prodotti, Amministrazioni, Cluster e Territori** ("IMPACT focus").
- La Società vanta un portafoglio clienti di rilievo nazionale e internazionale, un'ampia esperienza, offrendo approcci personalizzati e innovativi in funzione delle esigenze dei propri committenti e delle caratteristiche del **contesto normativo, sociale, economico** di riferimento.
- Ergo srl è in grado di interfacciarsi con una **pluralità di settori produttivi**, assicurando **rigore metodologico** e un **supporto** sempre **specifico e mirato**.
- Alcuni dei **servizi specifici**: Report di sostenibilità, Assessment sull'Economia Circolare, HSE, Sistemi di Gestione Ambientale, LCA, Ecodesign.



PARTNERSHIP



CIRCULAR
ECONOMY



SUSTAINABILITY
MANAGEMENT
& ESG



HSEQ
OPERATION



LIFE CYCLE
MANAGEMENT



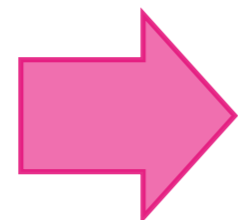
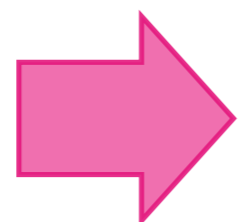
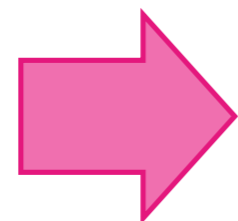
FORMAZIONE

Progetto «Sostenibilità in azienda» (2017-2025)

Cosmetica Italia, GREEN Bocconi, Ergo

FORMAZIONE ALLE IMPRESE

- Domanda e mercato green della cosmetica
- Life Cycle Assessment (LCA)
- Circular economy
- Sustainability reporting
- Sistema di Gestione Ambientale
- Green marketing
- Responsabilità Sociale d'Impresa
-



SUPPORTO ALLE IMPRESE

SUPPORTO DIRETTO ALLE SINGOLE IMPRESE
(Check-Up Tool sostenibilità, one-to-one)

ACCOMPAGNAMENTO E CONSULENZA ALLE IMPRESE SU
STRUMENTI DI SOSTENIBILITÀ
(attraverso Cosmetica Italia Servizi)

OSSERVATORIO SULLA SOSTENIBILITÀ

IN 7 ANNI:

- OLTRE 50 AZIENDE NEL PERCORSO ONE-TO-ONE
- CENTINAIA DI AZIENDE NEI CORSI DI FORMAZIONE



Report di Sostenibilità

www.menti.com

1. Nel 2024 avete partecipato alla survey di Cosmetica Italia per il primo Osservatorio sulla Sostenibilità del settore?

<https://www.menti.com/alwn88vdhr6r>



Report di Sostenibilità

www.menti.com

2. La vostra azienda ha già realizzato il proprio Report di Sostenibilità?

<https://www.menti.com/aloe77poofuc>



Il Reporting di sostenibilità: una definizione



“Il reporting di sostenibilità consiste nell’**assunzione di responsabilità (accountability), misurazione e comunicazione** - nei confronti di stakeholder sia interni sia esterni - in relazione alle **prestazioni dell’organizzazione rispetto all’obiettivo dello sviluppo sostenibile [...]**

[...] assume un vasto significato ed è sinonimo di altre espressioni utilizzate per illustrare l’impatto economico, ambientale e sociale (ad esempio: triple bottom line, corporate responsibility reporting, ...” (GRI, 2006)

OBBLIGO E/O OPPORTUNITÀ?

L'Osservatorio sulla Sostenibilità del settore cosmetico – 2024

PARTE PRIMA: L'OSSERVATORIO SULLA SOSTENIBILITÀ DEL SETTORE COSMETICO IN ITALIA

Gli obiettivi del progetto e la metodologia	34
I rispondenti e la produzione	36
L'approccio alla sostenibilità	38
Le certificazioni	40
Le performance ambientali	44
Materie prime e packaging	44
Consumi energetici e cambiamento climatico	46
Gestione dei rifiuti e della risorsa idrica	50
Le performance economico-sociali	53
Occupazione e benessere dei dipendenti	53
Costi e investimenti in materia di ambiente, salute, sicurezza e qualità	57
Catena di fornitura	58

Il Report dell'Osservatorio sulla Sostenibilità del settore cosmetico sarà scaricabile nelle prossime settimane, inquadrando il codice QR



<https://www.cosmeticaitalia.it/sostenibilita/osservatorio-sulla-sostenibilita/>

OSSERVATORIO SULLA SOSTENIBILITÀ DEL SETTORE COSMETICO IN ITALIA

Report completo 2024

L'Osservatorio sulla Sostenibilità del settore cosmetico – 2025 (seconda edizione)

GLI OBIETTIVI

- Individuare e rendicontare le **performance ambientali, sociali ed economiche** del comparto → **quadro di riferimento/benchmarking**
- Valorizzare le **buone pratiche** già in essere
- **Rispondere a pressioni di stakeholder** quali opinione pubblica, consumatori, clienti, istituzioni
- Fornire un inquadramento delle principali **iniziative di Cosmetica Italia per supportare le aziende associate in percorsi sostenibilità e responsabilità sociale del settore**
- Realizzare uno **strumento di comunicazione**, in grado di arrivare ai diversi stakeholder interni ed esterni, e di **storytelling** delle buone pratiche settoriali già sviluppate

► **NOVITÀ 2025: INCLUSA ANCHE LA FILIERA!**

L'Osservatorio sulla Sostenibilità del settore cosmetico – 2025 (seconda edizione)

LA METODOLOGIA

- **Survey inviata da Cosmetica Italia**
- Metodologia di riferimento: gli standard del **Global Reporting Initiative (GRI)**
- I temi analizzati sono **sia ambientali sia socioeconomici** e riguardano:
 - ▶ **il prodotto cosmetico** (materie prime, pack, catena di fornitura e certificazioni)
 - ▶ **il processo produttivo** (energia/cambiamento climatico; risorse idriche e rifiuti)
 - ▶ **l'organizzazione** (governance aziendale, personale e politiche di welfare, certificazioni e azioni sostenibilità e Responsabilità Sociale d'Impresa)

L'Osservatorio sulla Sostenibilità del settore cosmetico – 2025 (seconda edizione)

PERCHÉ COMPILARE LA SURVEY: I VANTAGGI PER GLI ASSOCIATI

- Un'esperienza nella rendicontazione di sostenibilità si **settore**, che sta assumendo sempre più carattere di obbligatorietà
- Stimolo all'organizzazione interna per la **sistematizzazione della raccolta dati**
- **Valorizzazione dei dati raccolti** con la survey come base per lo sviluppo del proprio Report di sostenibilità aziendale
- **Incentivo** sulle attività consulenziali di Cosmetica Italia Servizi su check-up, analisi strategica preliminare e supporto alla realizzazione del Report di Sostenibilità aziendale



WE WANT YOU!



L'Osservatorio sulla Sostenibilità e i GRI

Aspetti ambientali 2021	301 - Materiali	Parte prima: Materie prime e packaging Parte seconda: Materiali
	302 - Energia	Parte prima: Catena di fornitura Parte seconda: Energia
	303 - Acqua e scarichi idrici	Parte prima: Gestione dei rifiuti e della risorsa idrica Parte seconda: Acqua e scarichi idrici
	305 - Emissioni	Parte seconda: Emissioni
	306 - Rifiuti	Parte prima: Gestione dei rifiuti e della risorsa idrica
	308 - Valutazione ambientale dei fornitori	Parte prima: Catena di fornitura Parte seconda: Aspetti ambientali indiretti
Aspetti sociali 2021	401 - Occupazione	Introduzione: Dati chiave Parte prima: Occupazione e benessere dei dipendenti Parte seconda: Occupazione
	403 - Salute e sicurezza sul lavoro	Parte prima: Occupazione e benessere dei dipendenti; Costi e investimenti in materia di ambiente, salute, sicurezza e qualità Parte seconda: Formazione e salute e sicurezza sul lavoro
	404 - Formazione e istruzione	Parte prima: Occupazione e benessere dei dipendenti; Costi e investimenti in materia di ambiente, salute, sicurezza e qualità Parte seconda: Formazione e salute e sicurezza sul lavoro
	405 - Diversità e pari opportunità	Parte prima: Occupazione e benessere dei dipendenti Parte seconda: Occupazione

OSSERVATORIO SULLA SOSTENIBILITÀ DEL SETTORE COSMETICO IN ITALIA

Report completo 2024

 COSMETICA ITALIA
associazione nazionale imprese cosmetiche

<https://www.cosmeticaitalia.it/sostenibilita/osservatorio-sulla-sostenibilita/>

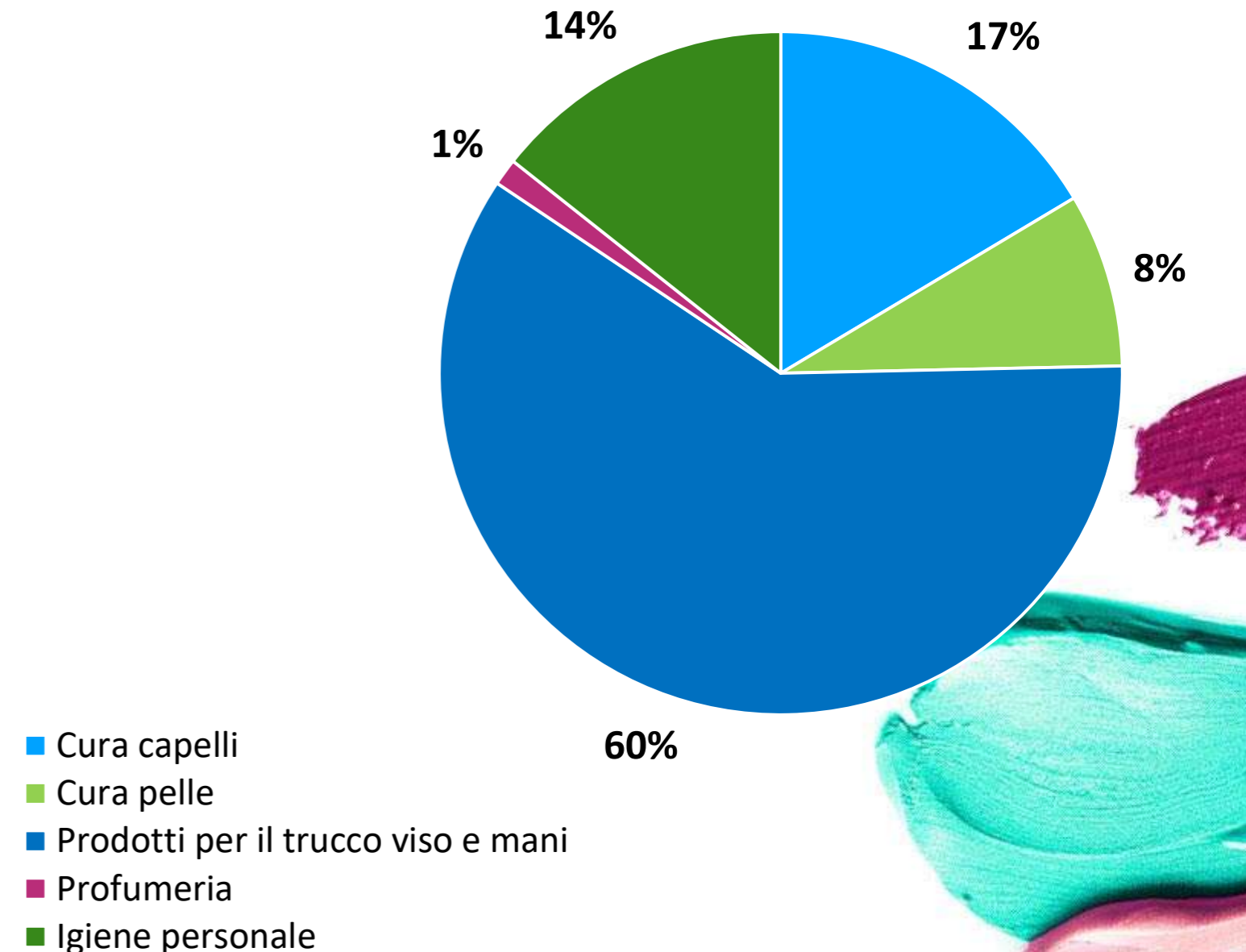
I RISPONDENTI ALLA SURVEY



La selezione del campione

- È stato avviato dall'associazione un percorso di **coinvolgimento delle imprese**. I dati sono stati raccolti **attraverso una survey inviata via e-mail a 235 associate**, vale a dire **tutte le aziende cosmetiche escluse quelle della filiera e le microimprese** con fatturato inferiore a 2 milioni di euro.
- Le 235 aziende dell'universo rappresentano tre tipologie di soci:
 - ✓ imprese che producono e commercializzano con propri brand;
 - ✓ imprese produttrici in contoterzi;
 - ✓ imprese che commercializzano produzioni altrui.
- All'indagine ha risposto **un campione di 43 imprese**, che complessivamente rappresenta ben **4,6 miliardi di fatturato**, pari **al 74% del valore delle aziende coinvolte nella survey** e **al 30% del giro d'affari totale del settore**.

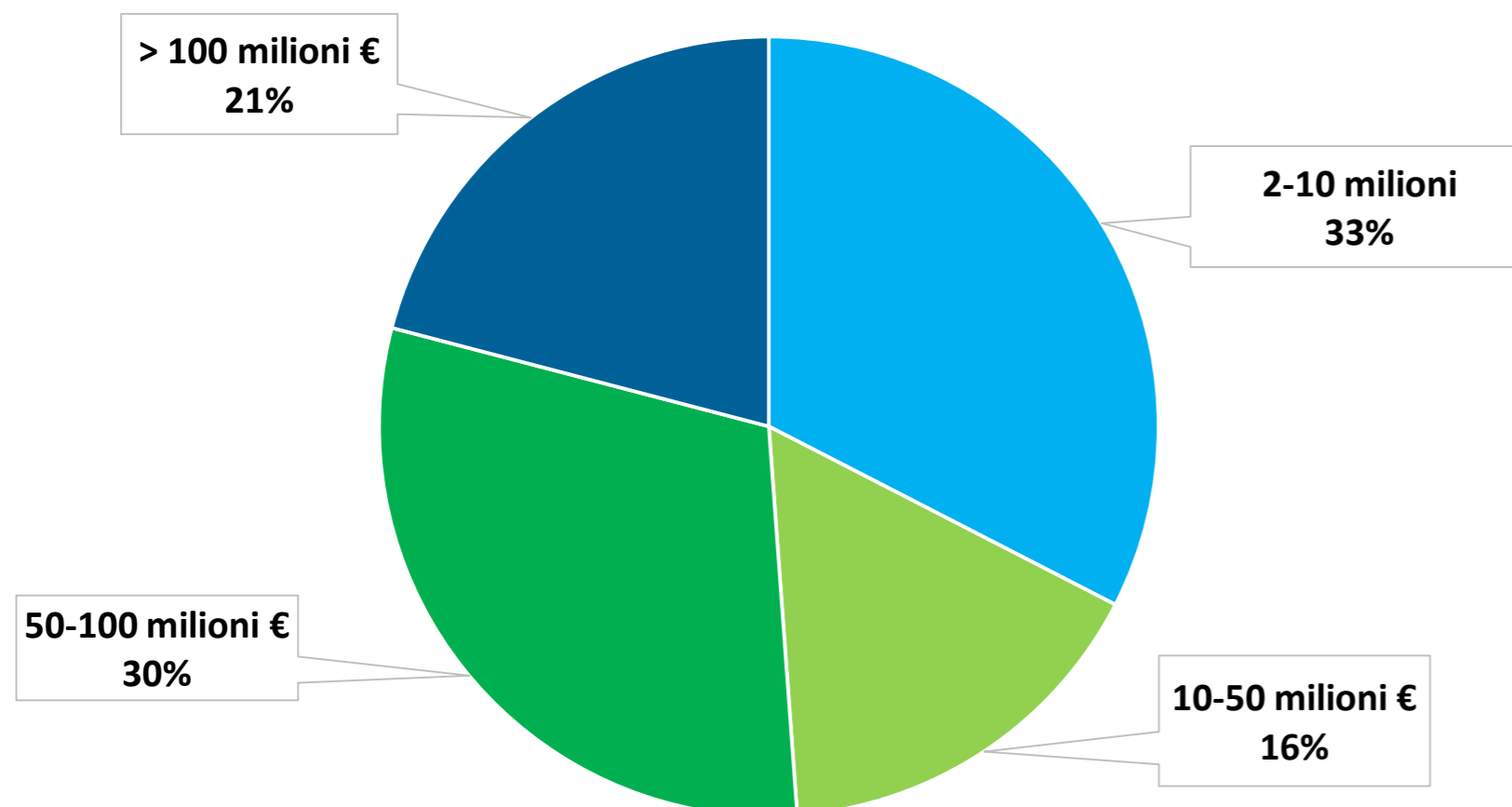
TIPOLOGIA PRODUTTIVA



- ▶ Oltre **460.000 ton** di bulk prodotto
- ▶ Quasi **1,8 milioni** di pezzi
- ▶ Oltre **32.000** referenze

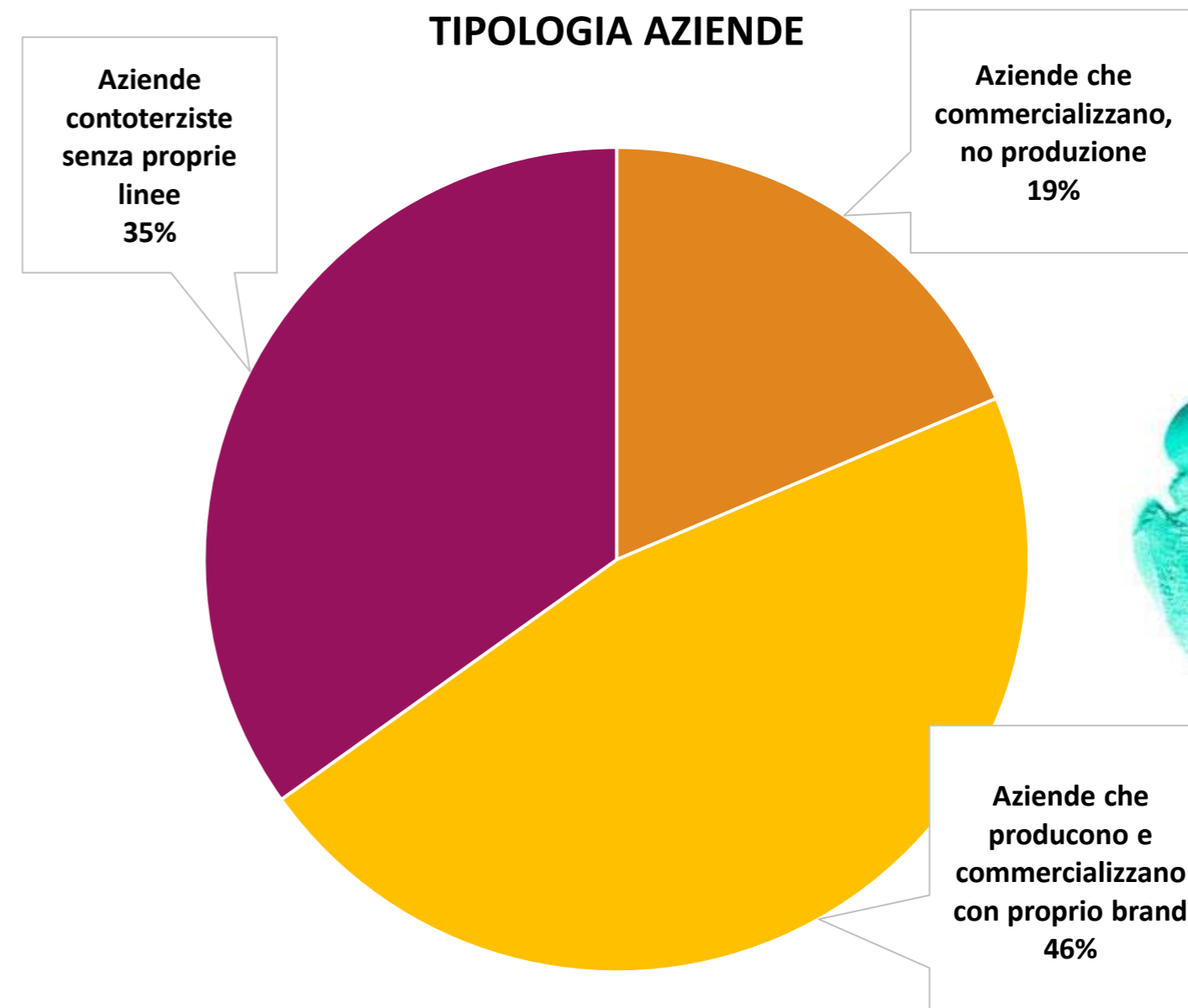
Rispondenti per fatturato e tipologia di azienda

DIMENSIONE AZIENDE PER FATTURATO



- ▶ **4,6 MILIARDI DI FATTURATO**
(su 15,1 miliardi complessivi del comparto)
- ▶ **32% generato da esportazione**

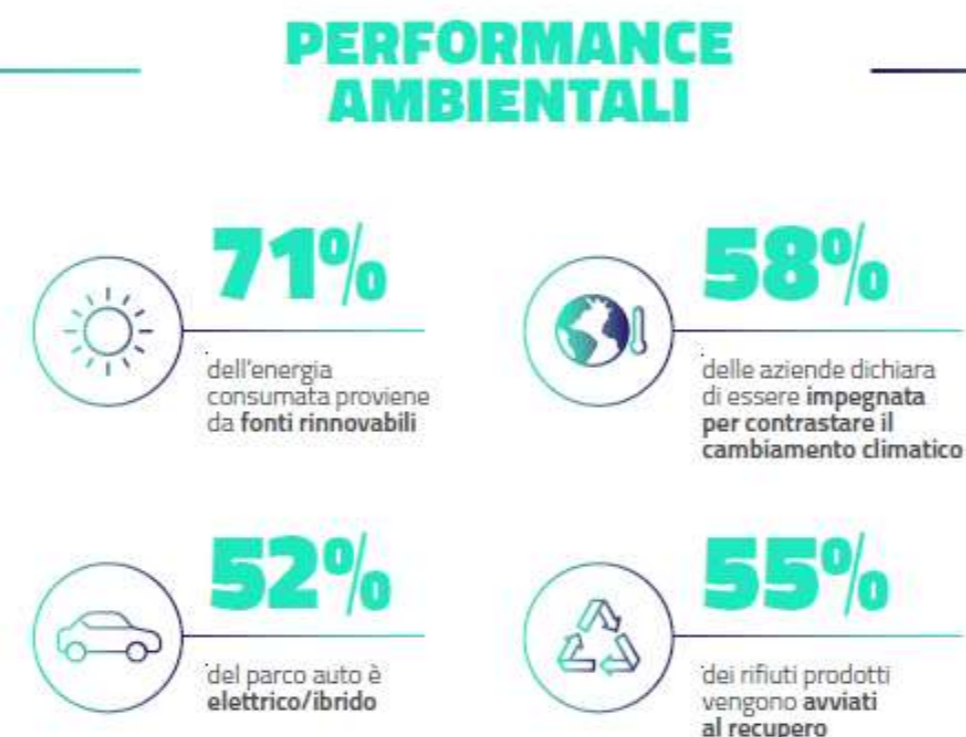
TIPOLOGIA AZIENDE



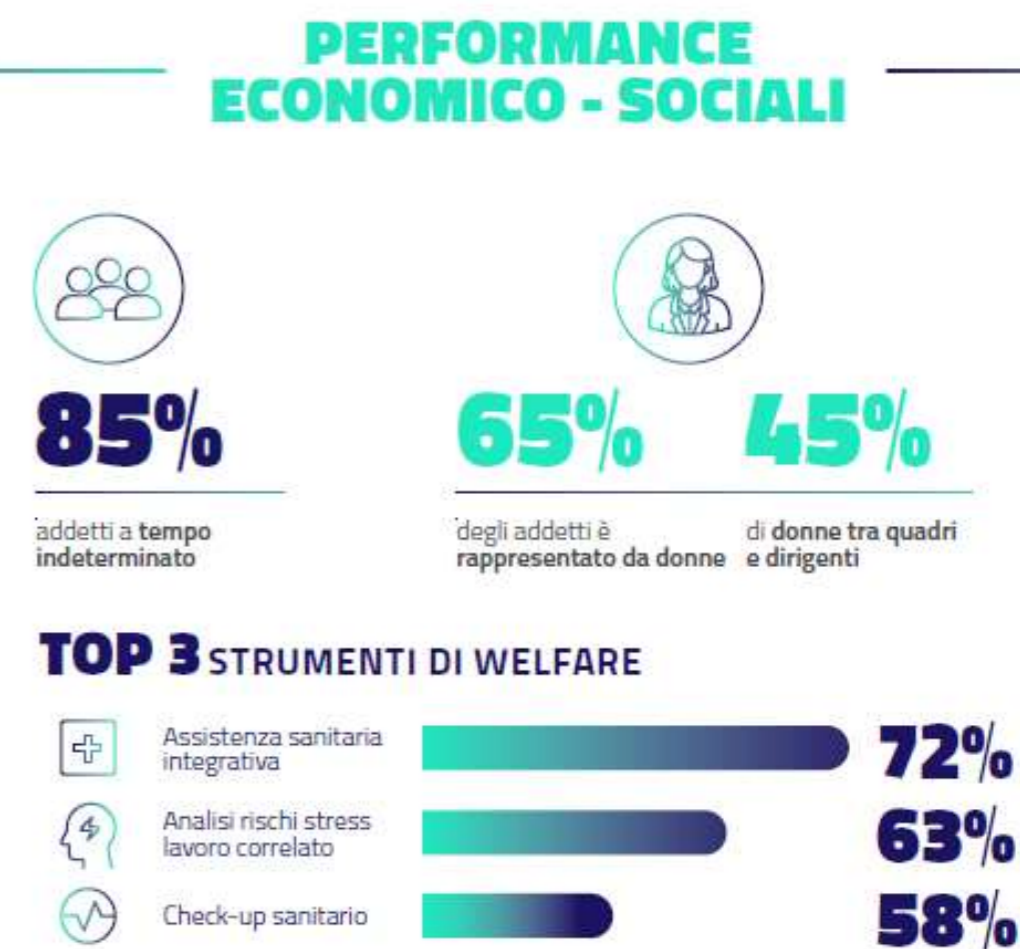
(ALCUNI) RISULTATI



Highlights – Executive summary 2024



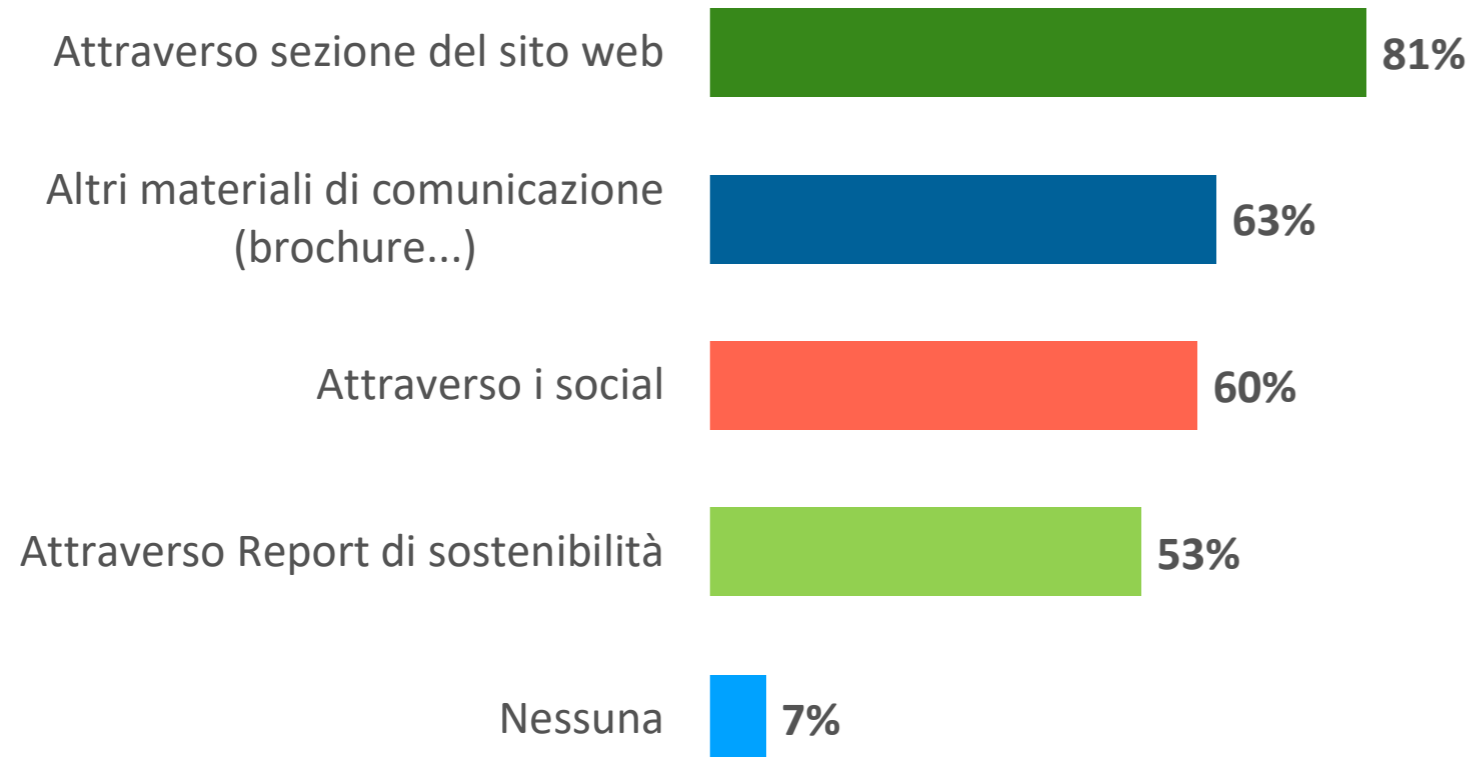
IL 93% DELLE AZIENDE ADOTTA SOLUZIONI PER IMBALLAGGI SOSTENIBILI UTILIZZANDO PACKAGING:



Approccio alla sostenibilità

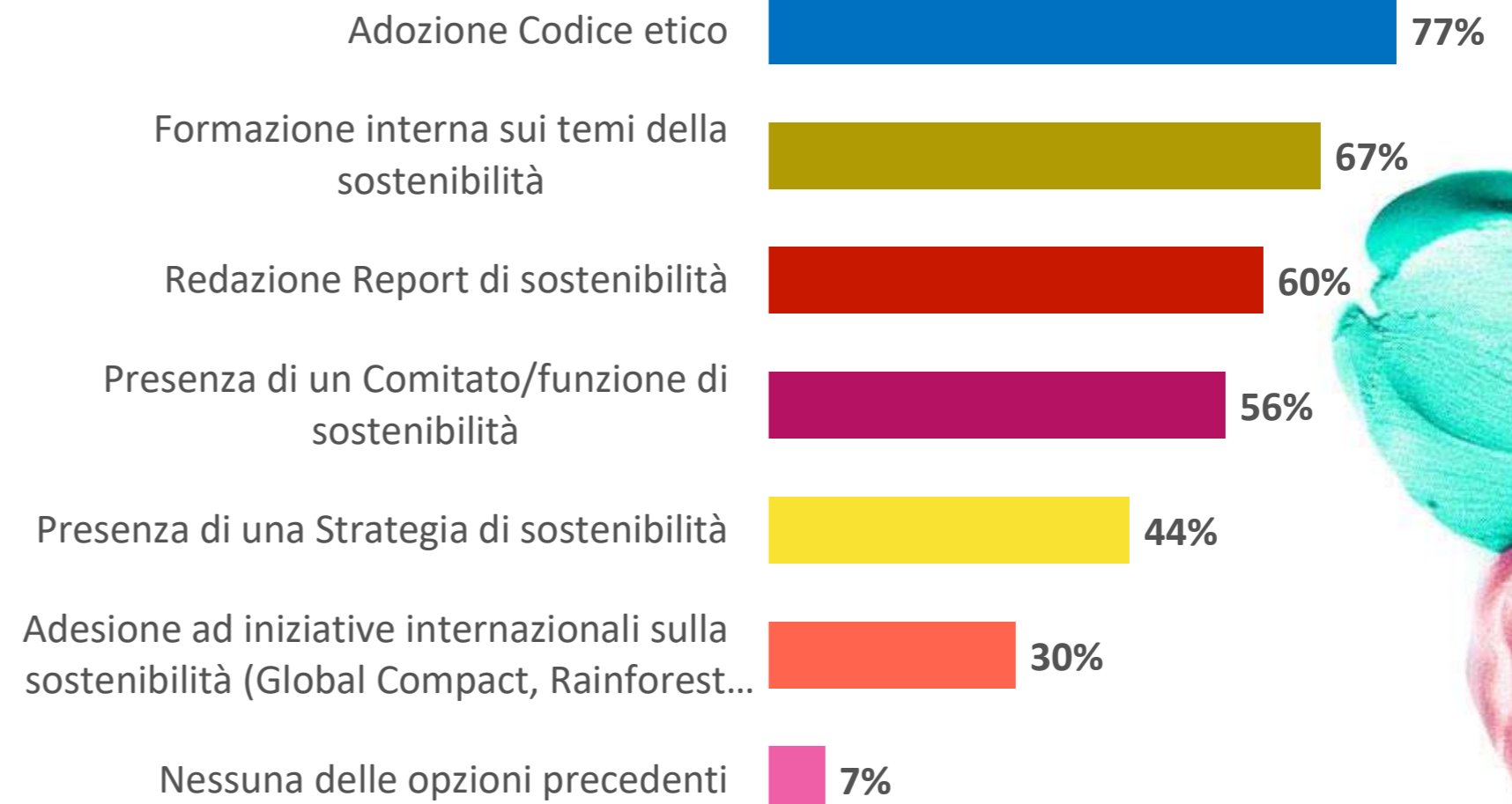
► SEMPRE PIÙ DIFFUSI STRUMENTI E ATTIVITÀ DI SOSTENIBILITÀ

TIPO DI COMUNICAZIONE SULLA SOSTENIBILITÀ



Possibili risposte multiple

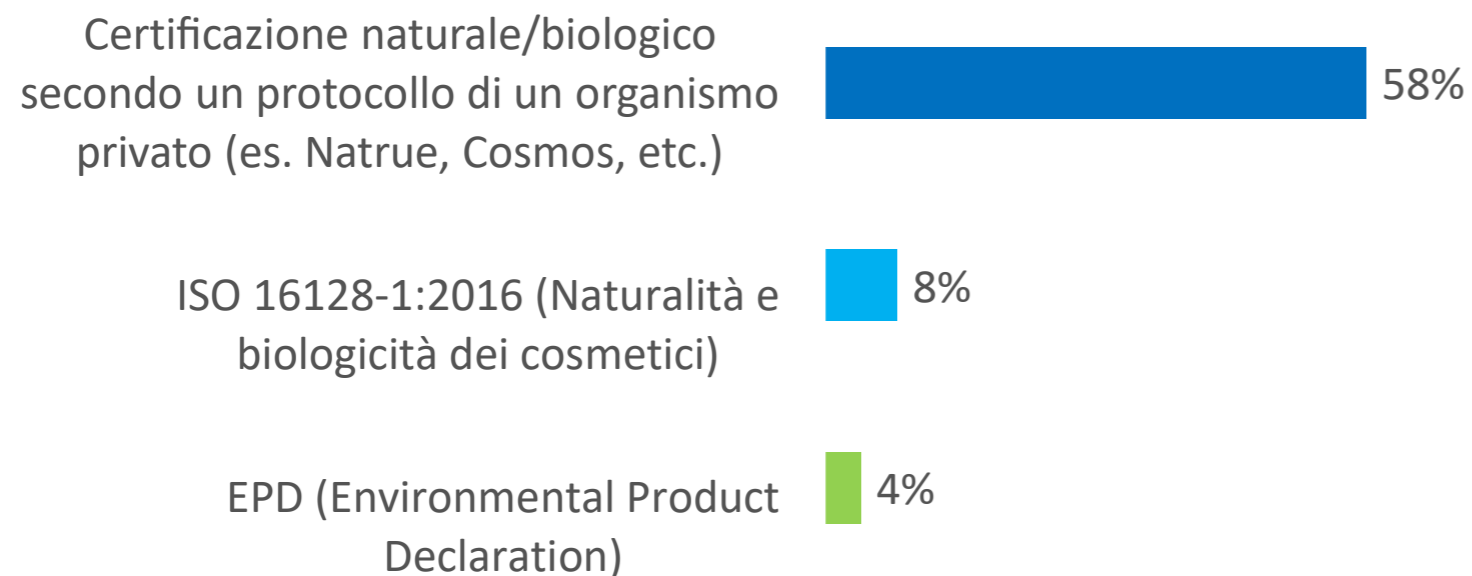
INIZIATIVE E STRUMENTI DI SOSTENIBILITÀ AZIENDALE



Possibili risposte multiple

Le certificazioni di prodotto e di organizzazione

CERTIFICAZIONI DI PRODOTTO

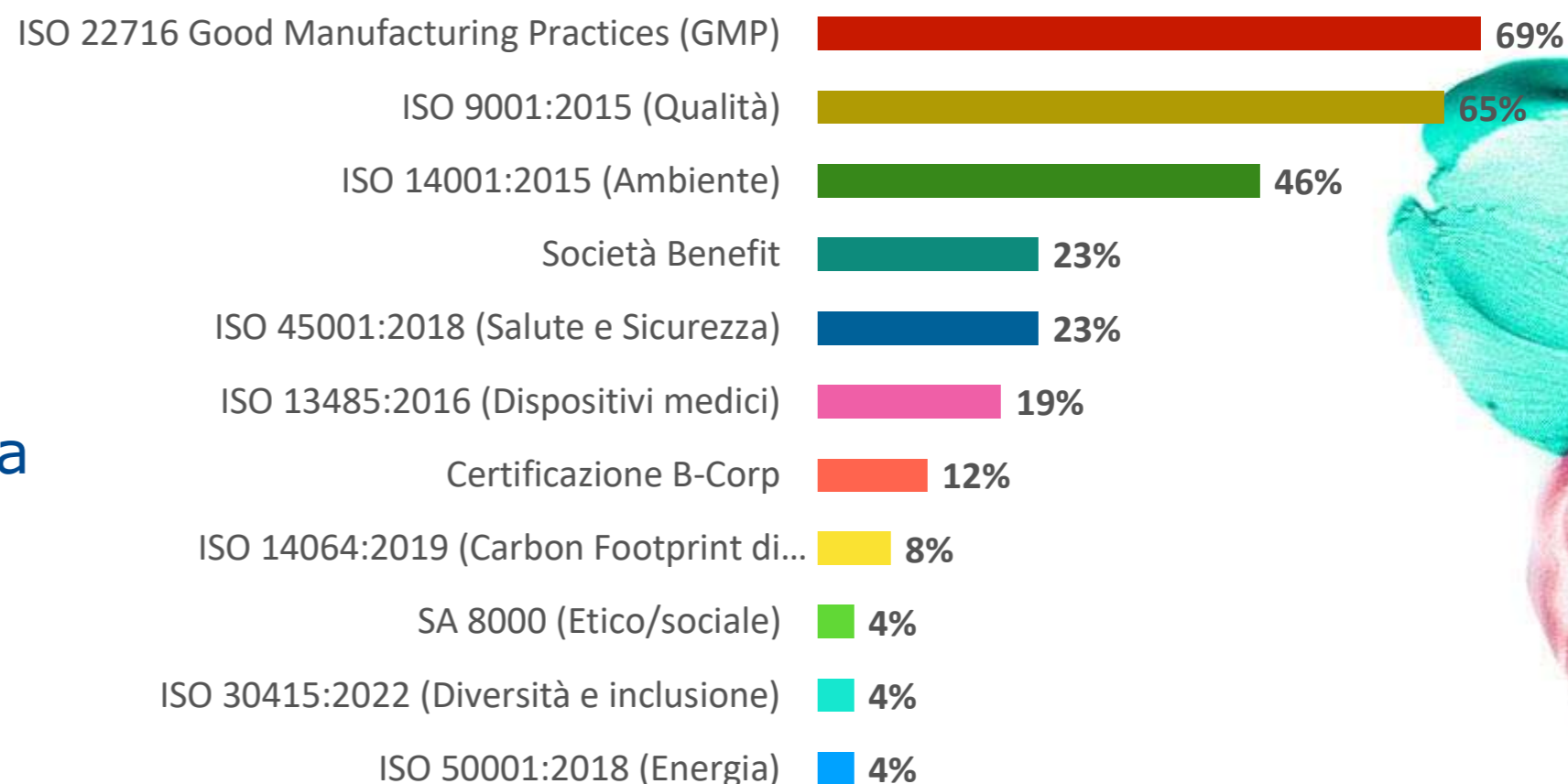


Possibili risposte multiple

- Inoltre, circa metà delle imprese dichiarano di essere state sottoposte a una **VALUTAZIONE DI RATING DI SOSTENIBILITÀ** (i più diffusi sono Ecovadis, Sedex; ma anche, in misura minore, CDP e Cerved)

- Le **CERTIFICAZIONI** sono uno strumento importante per **DARE CREDIBILITÀ AGLI IMPEGNI DELLE AZIENDE** anche sul fronte della sostenibilità

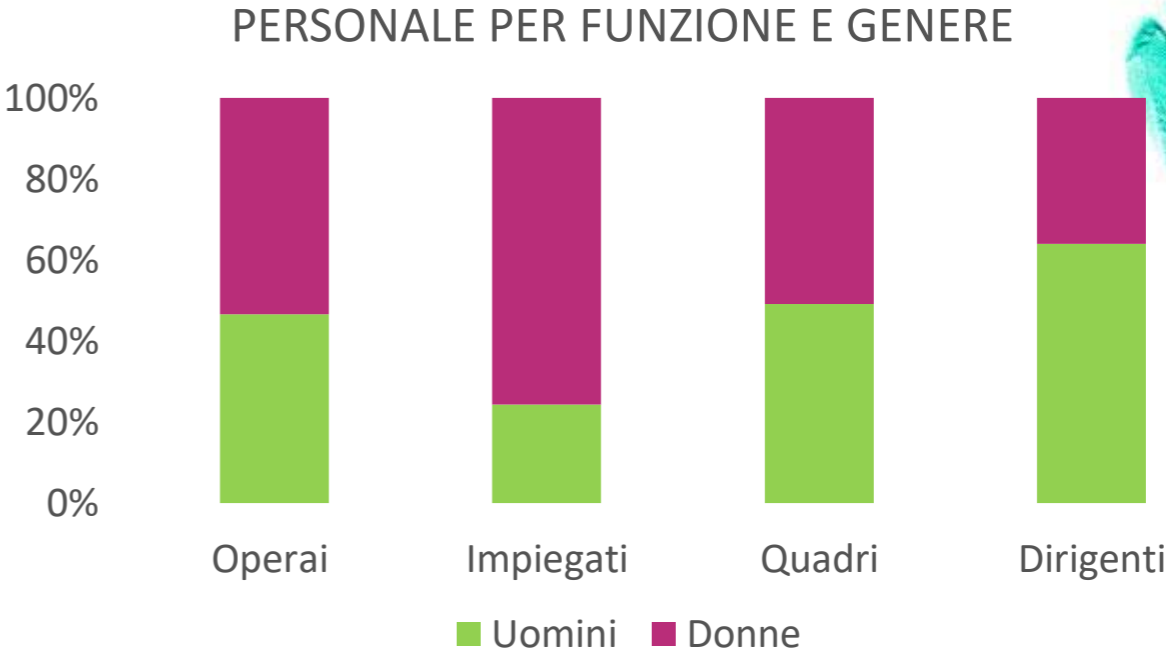
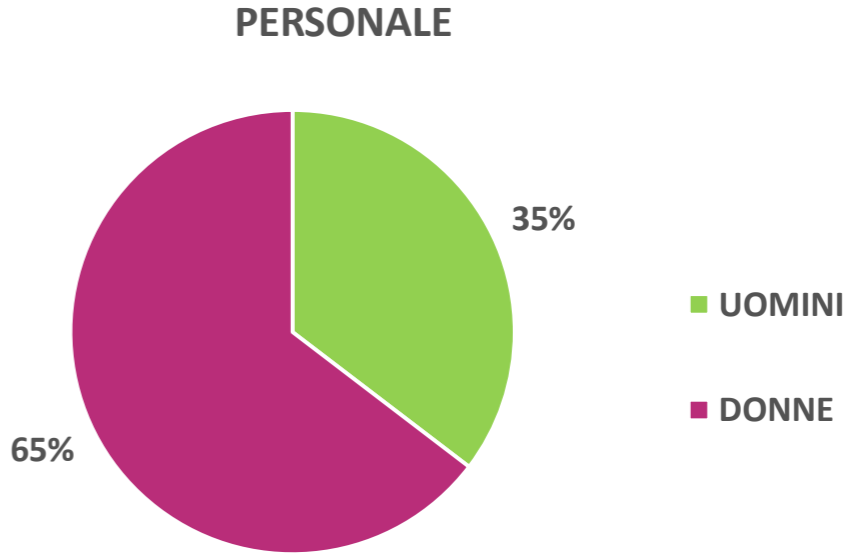
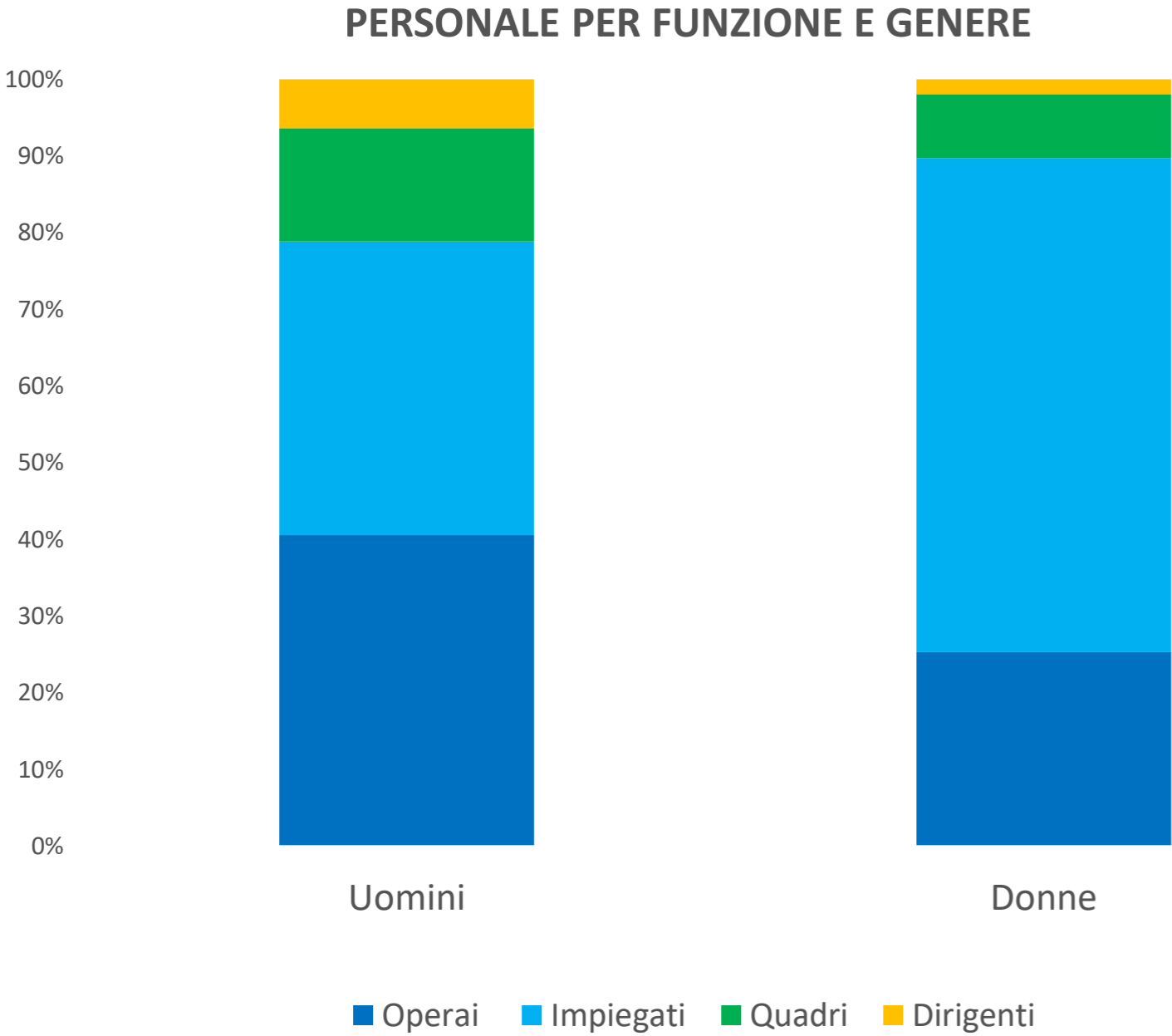
CERTIFICAZIONI DI ORGANIZZAZIONE



Possibili risposte multiple

Composizione forza lavoro (Uomini/Donne)

45% DI **DONNE** TRA QUADRI E DIRIGENTI





Pisa

Via Guglielmo
Oberdan, 11 - 56127

Tel. (+39) 050 543757

Fax (+39) 050 570166

www.ergosrl.net



Milano

Piazza Luigi Vittorio
Bertarelli, 1 - 20122



michele.merola@ergosrl.net

<https://www.linkedin.com/in/merolamichele/>



COSMETICA ITALIA

associazione nazionale imprese cosmetiche

