

Ottobre 2002

CONGIUNTURA, TREND E INVESTIMENTI NEL SETTORE COSMETICO

Secondo Semestre 2002

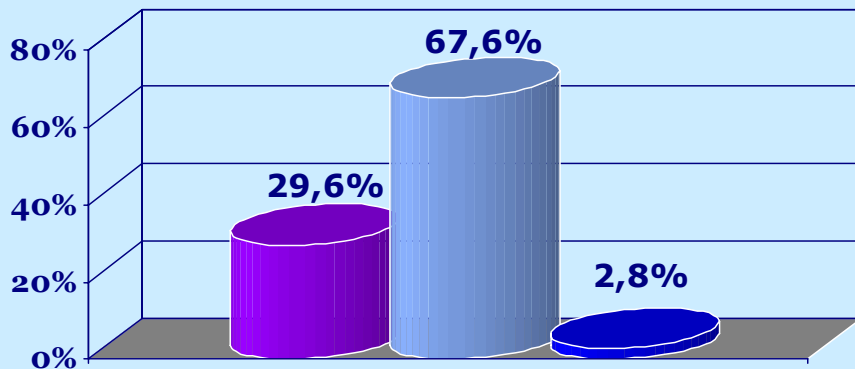
Dati a cura del Centro Studi e Cultura d'Impresa Unipro

Previsioni Industria per il Secondo Semestre 2002

(Dati in percentuale sulle risposte)

OCCUPAZIONE

(Andamento del livello occupazionale)



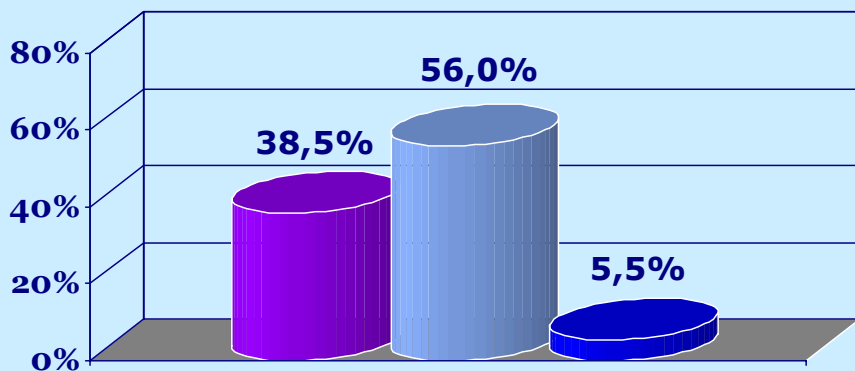
AUMENTO

COSTANTE

DIMINUZIONE

INVESTIMENTI IN MACCHINARI E IMPIANTI

(Previsione di ampliamento della capacità produttiva)



AUMENTO

COSTANTE

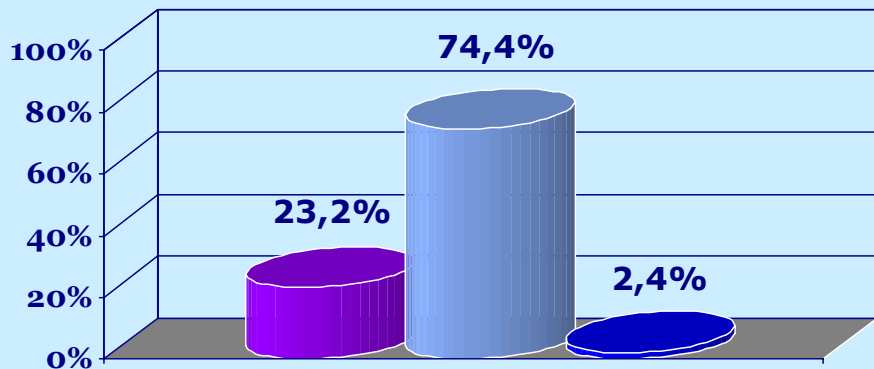
DIMINUZIONE

Previsioni Industria per il Secondo Semestre 2002

(Dati in percentuale sulle risposte)

INVESTIMENTI IN MANUTENZIONE

(Previsione di ottimizzazione della capacità produttiva)



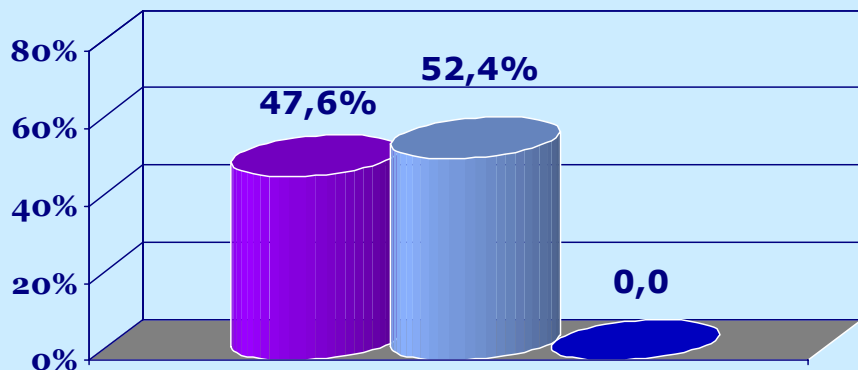
AUMENTO

COSTANTE

DIMINUZIONE

INVESTIMENTI IN RICERCA E SVILUPPO

(Evoluzione nella qualità di prodotto e servizio)



AUMENTO

COSTANTE

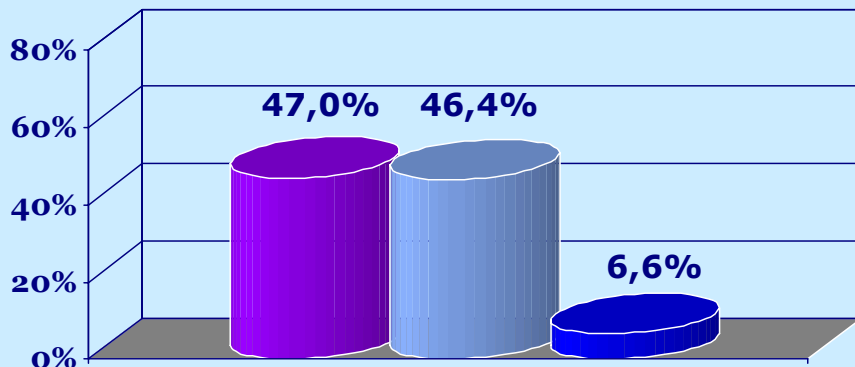
DIMINUZIONE

Previsioni Industria per il Secondo Semestre 2002

(Dati in percentuale sulle risposte)

INVESTIMENTI IN COMUNICAZIONE

(Evoluzione dell'approccio al mercato)



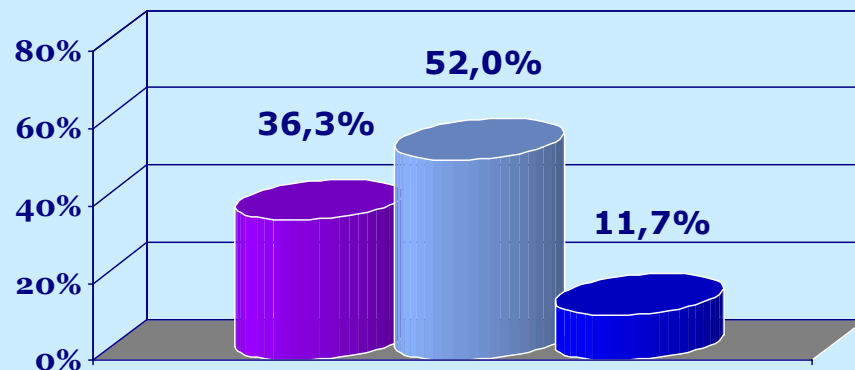
AUMENTO

COSTANTE

DIMINUZIONE

GRADO UTILIZZO IMPIANTI

(Indicatore di flessibilità produttiva)



AUMENTO

COSTANTE

DIMINUZIONE

Evoluzione e Previsioni Industria

nel corso del 2002

(Variazioni percentuali rispetto all'anno precedente)

ANDAMENTO VENDITE		
PRECONSUNTIVI 1° TRIMESTRE 2002/1° TRIMESTRE 2001	ITALIA	5,6 %
	ESTERO	13,5 %
	TOTALE	6,1 %
PRECONSUNTIVI 2° TRIMESTRE 2002/2° TRIMESTRE 2001	ITALIA	5,4 %
	ESTERO	12,9 %
	TOTALE	5,9 %
PREVISIONE		
3° TRIMESTRE 2002/3° TRIMESTRE 2001	ITALIA	4,5 %
	ESTERO	14,1 %
	TOTALE	5,2 %
4° TRIMESTRE 2002/4° TRIMESTRE 2001	ITALIA	5,5 %
	ESTERO	14,8 %
	TOTALE	6,0 %

Commercio Estero

(Valori in milioni di Euro)

	GEN/LUG 2001	GEN/LUG 2002	% 02/01	GEN/DIC 2001	% 01/00	PREVIS. 2002 %
IMPORT	667,2	709,3	6,3	1160,9	2,0	2,5
EXPORT	982,1	1.070,5	9,0	1.741,7	16,0	15,1

	2001	PRECONSUNTIVO 2002
SALDO COMMERCIALE	581	610

Evoluzione Industria

(Valori in milioni di Euro)

	PRECONSUNTIVI 2001		PREVISIONE 2002/2001
	VALORI	%	
CANALI TRADIZIONALI	4.473,7	4,7	3,5 %
CANALI PROFESSIONALI	569,3	5,6	5,5 %
ESPORTAZIONE	1.741,6	16,0	15,1 %
FATTURATO GLOBALE SETTORE COSMETICO	6.784,6	7,5	6.6 %

DATI SETTORIALI (In termini reali)

	2000/1999	2001/2000	PREVISIONE 2002/2001
PRODUZIONE	5,2 %	5,0 %	4,1 %
PREZZI DI VENDITA	3,7 %	3,2 %	2,5 %