

# AI @ BEAUTY EXECUTION LAB

## INTRODUZIONE



**DARE UN BOOST DIROMPENTE  
ALLA PRODUTTIVITÀ IN AZIENDA  
INTRODUCENDO L'UTILIZZO  
DELL'AI GENERATIVA**



# AGENDA

## 1. *Introduzione all'Intelligenza Artificiale Generativa*

- 1.1 **Storia** ed **evoluzione** di AI [i suoi primi 75 anni]
- 1.2 **Ecosistema** dell'Intelligenza Artificiale Generativa
- 1.3 Guida alle **capacità** e **specificità** delle diverse piattaforme

## 2. *I Large Language Model tra big-data e semiotica*

- 2.1 **Introduzione** agli LLM
- 2.2 **Applicazioni** LLM per marketing, comunicazione, vendite
- 2.3 Il **funzionamento** dei LLM tra big-data e semiotica

## 3. *Prompt e loro efficientamento*

- 3.1 Che cos'è un **prompt**
- 3.2 **AI vs HI** [Human Intelligence]: come parlare con i prompt e farsi capire
- 3.3 Tecniche di efficientamento e introduzione all'**ingegneria** del prompt







# I DOCENTI

**AI EXECUTION LAB**  
BIG-DATA & SEMIOTICS

**XChannel**  
MILANO - BARCELONA



**Federico Corradini**  
CEO & CHIEF SEMIOTICIAN



**Francesca Farouk**  
HEAD OF CONTENT,  
VERTICAL LEAD BEAUTY







 Channel

---

**MARKETING CROSSCANALE**



 COLLISTAR  
MADE IN ITALY

*BioNike*  
SALUTE E BELLESSERE

LVMH

URIAGE  
EAU THERMALE

 ISDIN  
LOVE YOUR SKIN

OMIA  
LABORATOIRES

BOROTALCO

 APIVITA

benefit  
SAN FRANCISCO

SKIN  
LABO

ANGSTROM  
PROTECT

 BIOLINE  
JATÒ

NEUTRO  
ROBERTS  
FIRENZE 1904

Perrigo

SANOFI 

  
Paglieri  
ESSENZA AUTENTICA

Chilly

  
FELCE  
AZZURRA

OMEGA  
PHARMA

 Angelini  
Pharma

 betafarma

 Wake up  
COSMETICS  
MILANO

Maalox

Citrosil  
Home Protection

NOVANIGHT

AlfaMed

Enterogermina

 SVAS BIOSANA







HQs a Milano e Barcellona



# CHI SIAMO

## SOLUZIONI CROSSCANALE



# 1

Siamo la prima  
società di consulenza  
in Europa per il  
**MARKETING** e la  
**COMUNICAZIONE**  
**CROSSCANALE**

# 2

Abbiamo ideato un  
metodo ibrido e  
unico, che unisce  
[1] **AI & BIG-DATA**  
[2] **SEMIOTICA**  
[3] **ANTROPOLOGIA**

Approccio crosscanale e  
metodologia ibrida  
convergono in un roster di  
**TOOL** quanti-qualitativi  
ideati per costruire  
**SOLUZIONI** che fanno  
crescere le **QUOTE** di  
**MERCATO** e massimizzano il  
rapporto tra **INVESTIMENTI**  
e **VENDITE**



# PERCHÉ

## INDIVIDUI MULTICANALE RICHIEDONO SOLUZIONI CROSSCANALE

% INDIVIDUI  
MULTICANALE

ITALIA 89% USA 92% EUROPA 93%



# PERCHÉ SCEGLIERE UN PIANO CROSSCANALE?

COSTO PER PERSONA  
RAGGIUNTA DALL'ADV

UPLIFT  
VENDITE

TOYS

**+81%**

**-91%**

FOOD

**+101%**

**-88%**

BEAUTY

**+139%**

**-96%**

APPAREL

**+97%**

**-90%**

Dati di sell-out raggiunti con i nostri clienti utilizzando un piano crosscanale, in comparazione con metodologie tradizionali\*  
COSTO PER PERSONA RAGGIUNTA DALL'ADV || ANALISI CONDOTTA ASSEGNANDO L'INDICE 100 AI BENCHMARK DEI MEDIA TRADIZIONALI

# METODOLOGIA

## AI & BIG-DATA, SEMIOTICA, ANTROPOLOGIA

SOLUZIONI QUANTI-QUALITATIVE E TRACCIAMENTO COSTANTE DEI RISULTATI

### AI & BIG-DATA

**DEDUZIONE**

**CHE COSA & QUANDO**

**MISURABILE**

**LIVELLO DI INCERTEZZA: BASSO**

**TRACCIARE IL PASSATO/PRESENTE**

### HUMANITIES

**ESPLORAZIONE**

**COME & PERCHÉ**

**EVIDENZA**

**LIVELLO DI INCERTEZZA: MEDIO/ALTO**

**LEGGERE IL FUTURO**



# Beauty Ai: Where are we now?



by Grace Warr | Jan 13, 2025

BoF

Join BoF Professional today. Start your 30-day trial for just €1.

## BEAUTY Big Beauty Brands Embrace AI Skin Analysis

Beiersdorf, Clarins and L'Oréal are among the beauty companies betting big on the technology as AI mania continues and its capabilities grow.



VOGUE BUSINESS

MEMBER BEAUTY

### AI beauty pageants and hyper-perfectionism: Welcome to the age of 'meta face'

As artificial intelligence redefines beauty standards, should brands conform or challenge?

A portrait of a woman wearing a grey hijab and a patterned top, looking thoughtfully at the camera.

allure

THE 2025 READERS' CHOICE POLL IS HERE

— VOTE NOW! »

VOTE NOW

vueling AIRLINES

BARCELONA TI ASPETTA A PARTIRE DA 26€

Prossima partenza

TECH SUPPORT

## The Beauty Industry Has Reached Peak AI-Washing

Artificial intelligence is the ultimate shiny object right now. But can it actually make a difference in your beauty routine?

## Prada Beauty Brings AI-generated Imagery to Latest Instagram Campaign

Apr 18th, 2023



RECENT CONTENT

### AI Innovation in Beauty—and What the Future Looks Like

How generative AI has brought—and will bring—“remarkable” innovations to the beauty industry.

A collage of images related to AI in beauty: a person getting a facial treatment, a close-up of a face, and various beauty products.

Face the future: beauty trends that will change everything

From AI-personalized serums to longevity research, guests of the industry share their insider tips with Amy Lawrence

COMPROF

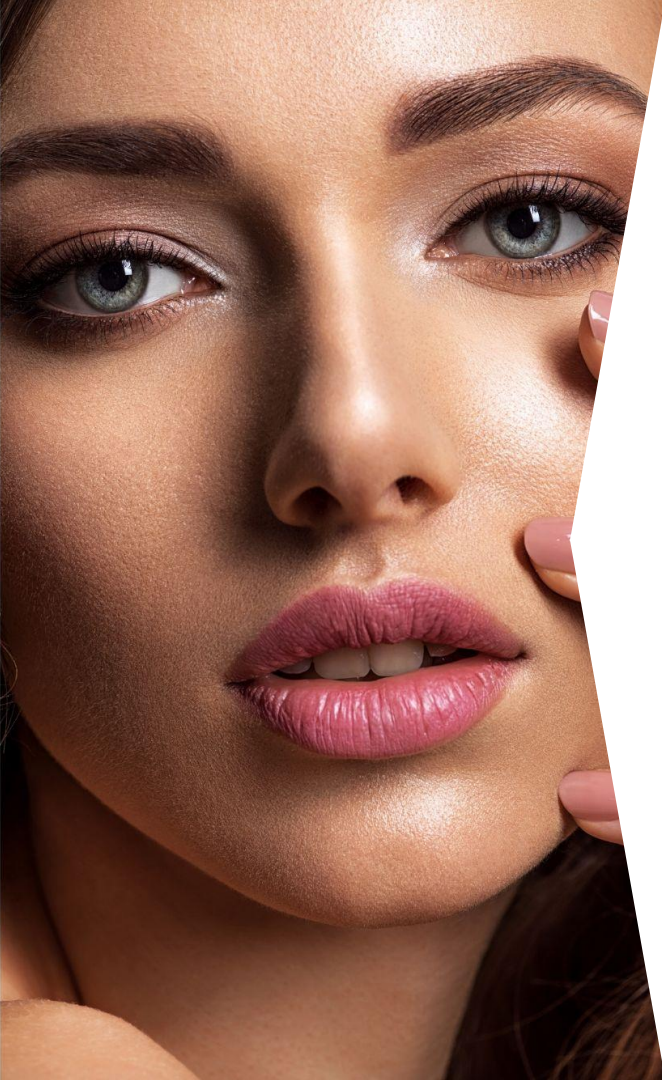
McKinsey & Company

Consumer Packaged Goods

## How beauty players can scale gen AI in 2025

January 6, 2025 | Article

A collection of futuristic, glowing, translucent beauty products like bottles and jars, arranged on a dark surface.



AIEXECUTIONLAB

## 0. AI @XChannel



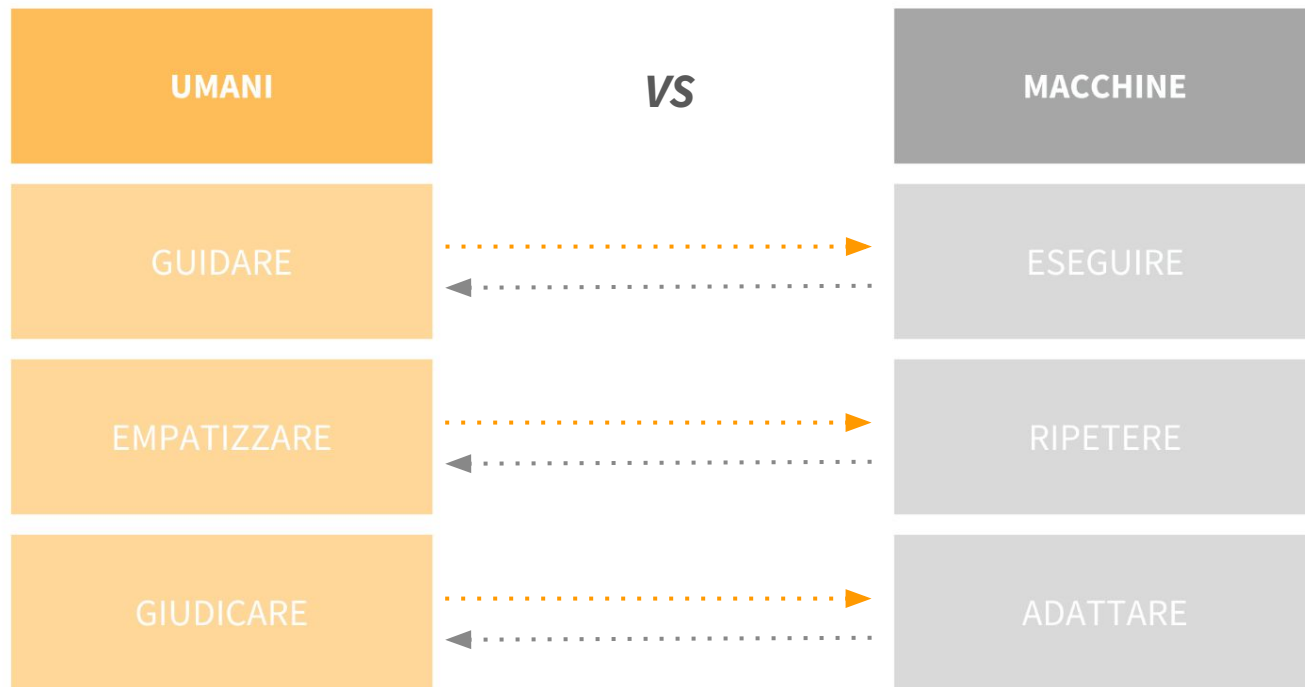
AIEXECUTIONLAB

## 0.1 Umani vs Machine



# ALEXECUTION LAB

## 0. Umani vs Machine



# ALEXECUTION LAB

## 0. Umani vs Macchine

UMANI	ATTIVITÀ IBRIDE	MACCHINE
GUIDARE	ALLENARE	ESEGUIRE
EMPATIZZARE	CREARE	RIPETERE
GIUDICARE	SCEGLIERE	ADATTARE

## 0. Umani vs Machine

UMANI	ATTIVITÀ IBRIDE	MACCHINE
GUIDARE	ALLENARE	ESEGUIRE
EMPATIZZARE	CREARE	RIPETERE
GIUDICARE	SCEGLIERE	ADATTARE

.....> <.....  
APPLICAZIONI GenAI

# CO-INTELLIGENZA

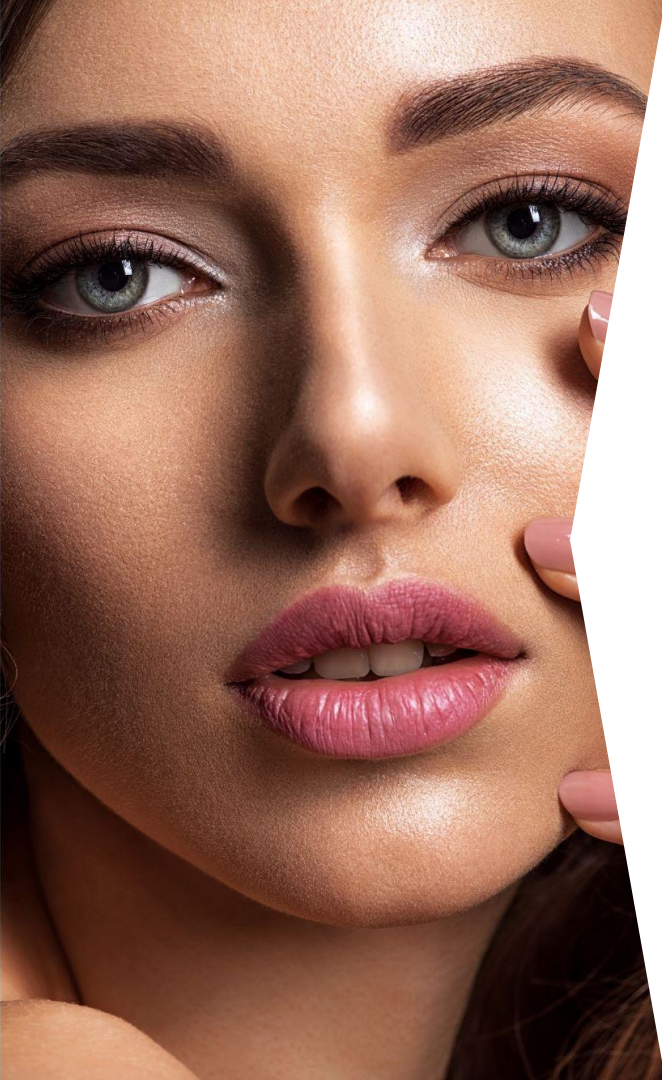
HI  
UMANI



AI  
MACCHINE

APPLICAZIONI GenAI





# AIEXECUTIONLAB

## 0.2 GenAI vs Semiotica

## AI Generativa [LLM] & SEMIOTICA

# GenAI | LLM

Dall'inglese *large language model*  
"modello linguistico grande"

Elabora i segni e prevede schemi di senso  
**Decodifica il linguaggio per usarlo**

PAROLE = SEGNI = SIGNIFICATO

LINGUAGGIO NATURALE

MODELLI LINGUISTICI

METODO ABDUTTIVO

# SEMIOTICA

Dal greco antico *σημείον?*, *sēmeion*  
"segno"

Studia i segni e il modo in cui hanno un senso  
**Decodifica il linguaggio per capirlo**

PAROLE = SEGNI = SIGNIFICATO

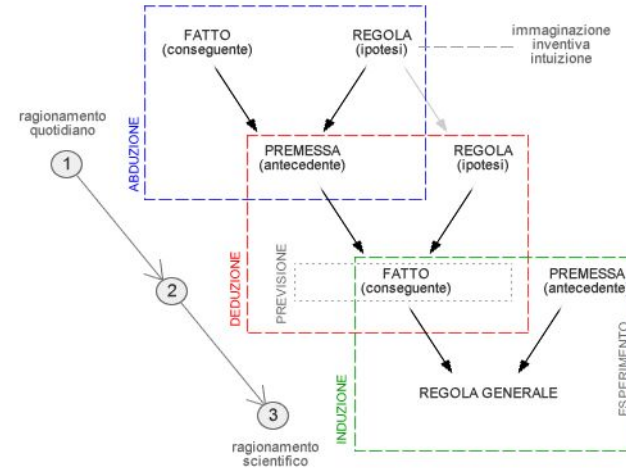
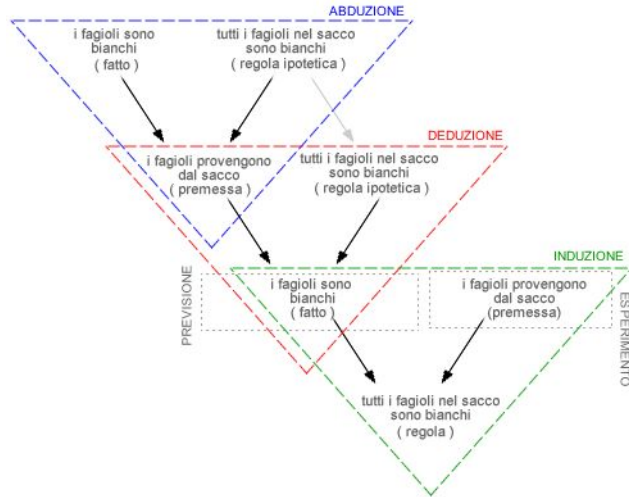
LINGUAGGIO NATURALE

LINGUISTICA [semiotica generativa]

METODO ABDUTTIVO [semiotica interpretativa]

# 0. AI e semiotica: una metodologia comune

**L'abduzione** spiegata con due modelli triangolari e quadrati



un esempio di abduzione ↺



🔍 ai+beauty



🔍 **ai beauty**

🔍 **ai beauty test**

🔍 **ai beauty score**

🔍 **ai beauty calculator**

🔍 **ai beauty analyzer**

🔍 **ai beauty scanner**

🔍 **ai beauty girl**

🔍 **ai beauty coach**

🔍 **ai beauty filter**

🔍 **rare beauty ai**

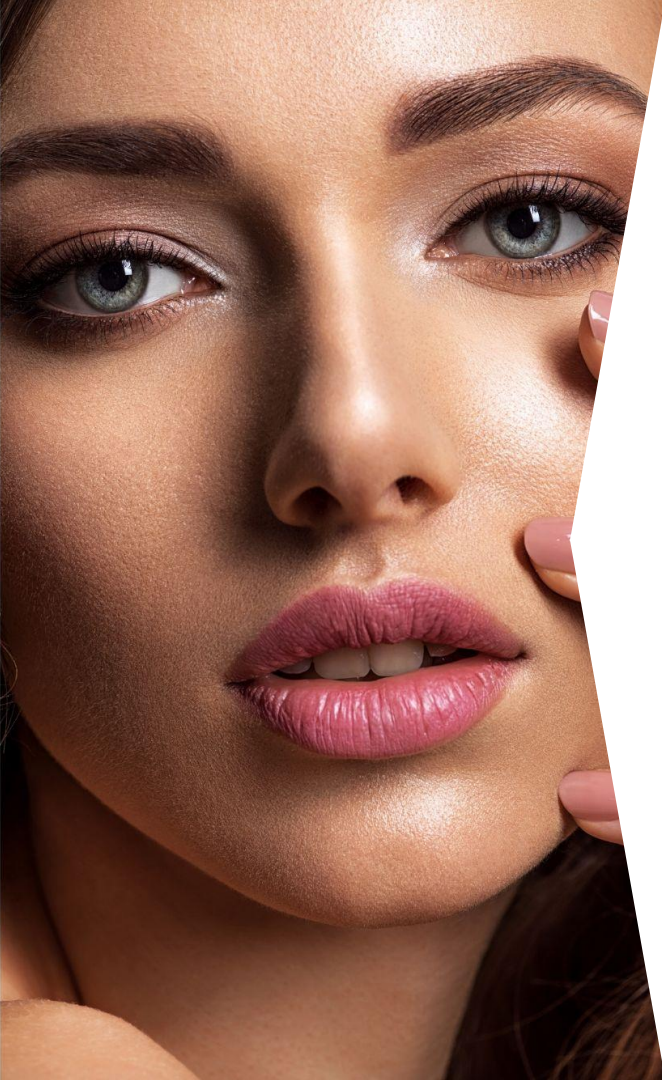


# ALEXECUTION LAB

## 0. AI e semiotica: una metodologia comune

✕ La **semiotica condivide il metodo degli LLM** e fornisce perciò un **quadro teorico per analizzare questo processo e può aiutare a...**

- **Identificare i segni:** riconoscere le unità di significato (parole, frasi, ecc.) che l'LLM utilizza come prompt per il ragionamento abduttivo.
- **Interpretare i segni:** comprendere come l'LLM attribuisce significato ai segni in base al contesto e alla conoscenza acquisita durante l'addestramento.
- **Valutare le ipotesi:** analizzare la plausibilità e la coerenza delle ipotesi generate dall'LLM, considerando le regole del linguaggio e le convenzioni comunicative.



AIEXECUTIONLAB

# 1. Introduzione all'Intelligenza Artificiale Generativa

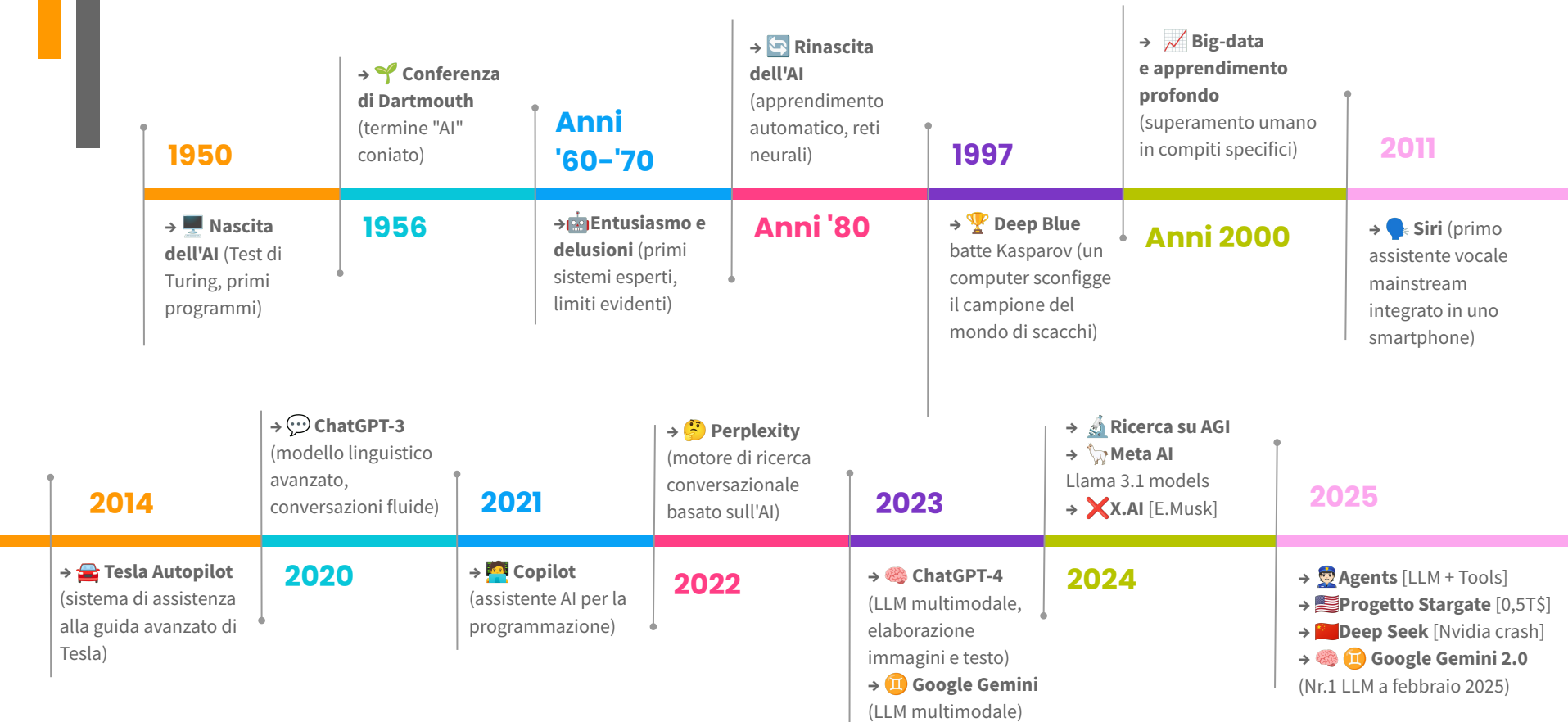


AIEXECUTIONLAB

## 1.1 Storia ed evoluzione di AI

# 75° ANNIVERSARIO

## 1.1 L'AI verso i suoi primi 75 anni: una timeline





# AIEXECUTIONLAB

## **1.2 Ecosistema dell'Intelligenza Artificiale Generativa**

## 1.2 Ecosistema dell'intelligenza artificiale generativa

- ✕ L'intelligenza artificiale (IA o AI) è un insieme di tecnologie, attori, processi che contribuiscono allo sviluppo, alla diffusione e alla applicazione dell'AI in diversi settori.
- ✕ L'**intelligenza artificiale generativa** (Generative AI o GenAI come scriviamo in questo corso) è una sottocategoria dell'AI che si concentra sulla **creazione contenuti** come **testo**, **immagini**, **audio** e **video**, ed è diventata sempre più rilevante grazie ai progressi nei modelli di deep learning.

GenAI

AI

# MODEL LUM

## 1.2 Ecosistema dell'intelligenza artificiale generativa: attori

AZIENDE TECNOLOGICHE	BIG TECH	OPENAI, GOOGLE DEEPMIND, META, MICROSOFT, AMAZON, NVIDIA
	START-UP	ANTHROPIC, MISTRAL AI, STABILITY AI, COHERE, RUNWAY
COMUNITÀ OPEN SOURCE	OPEN SOURCE	LLAMA (META), MISTRAL, FALCON AI, STABLE DIFFUSION
	COLLAB HUBS	HUGGING FACE, GITHUB
RICERCA E ACCADEMIA	RICERCA	MIT, STANFORD, OXFORD, GOOGLE BRAIN, FAIR (FACEBOOK AI RESEARCH)
	CONFERENZE	NEURIPS, ICML, CVPR, ACL
REGOLATORI E GOVERNI	NORME	AI ACT DELL'UNIONE EUROPEA E LEGISLAZIONI NAZIONALI (US, CINA, UK)
	ENTI	IEEE, NIST

# 1.2 Ecosistema dell'intelligenza artificiale generativa: componenti







AIEXECUTIONLAB

## **1.3 Guida alle capacità e specificità delle diverse piattaforme**

## 1.3 Guida alle capacità specifiche di ciascuna piattaforma



### CHATGPT

Un modello linguistico generativo di OpenAI focalizzato sulla conversazione testuale.



### COPILOT

Un assistente di programmazione di GitHub e OpenAI che suggerisce codice e funzioni in tempo reale.



### GEMINI

Un modello multimodale di Google in grado di comprendere ed elaborare testo, immagini, audio e video.



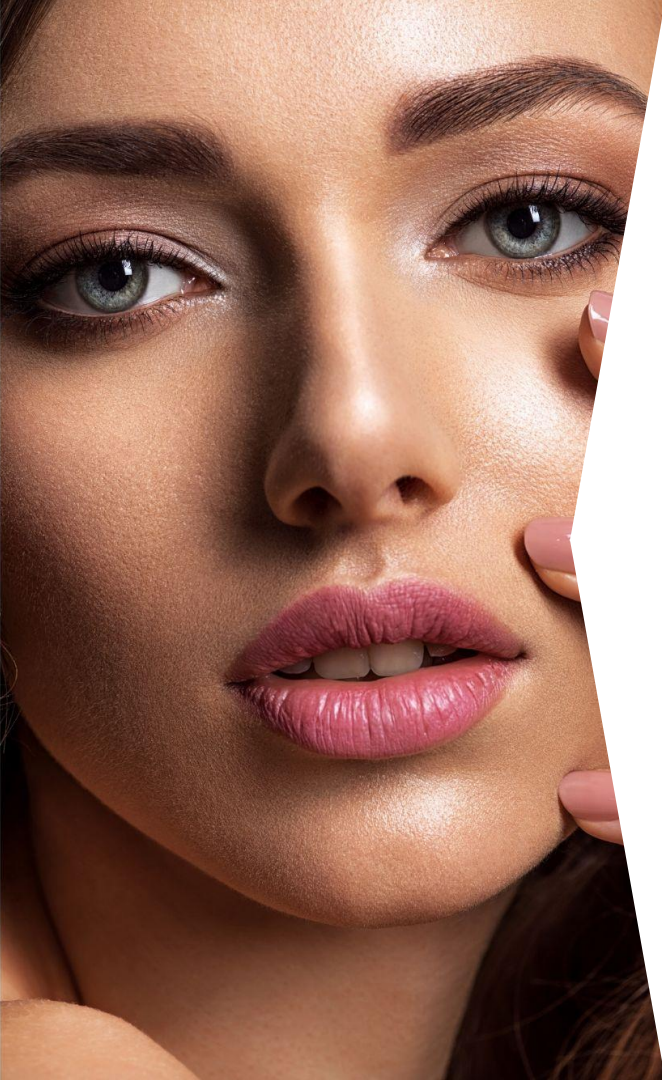
### PERPLEXITY

Un motore di ricerca conversazionale che fornisce risposte dettagliate con fonti citate.



**Hi, I'm DeepSeek.**

How can I help you today?



AIEXECUTIONLAB

## 2. Gli LLM tra big-data e semiotica




AIEXECUTIONLAB

## 2.1 Introduzione agli LLM




# I MODELLI LLM

## 2.1 LLM

 Un **LLM (Large Language Model)** è un **modello di intelligenza artificiale addestrato su enormi quantità di dati testuali** per comprendere, generare e manipolare il **linguaggio naturale** in modo **simile a quello umano**. Gli LLM sono un sottoinsieme dell'AI, specializzati nell'elaborazione del linguaggio naturale (NLP). Rappresentano l'applicazione più avanzata dell'IA.

## 2.1 LLM

-  **Linguaggio naturale:** Il linguaggio naturale è la lingua parlata e scritta dagli esseri umani, caratterizzata da **complessità, sfumature e ambiguità**. Gli LLM cercano di comprendere e riprodurre questa complessità.

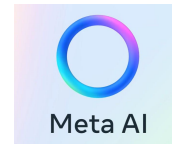
# MODELLI LLM

## 2.1 LLM

✕ **Esempi di LLM:** GPT-3, ChatGPT, LaMDA, PaLM, BERT, T5, Gemini.



Gemini



## Capacità Conversazionali e Versatilità

- **Punti di Forza:**
  - **Capacità di Conversazione:** Eccelle nella generazione di risposte in linguaggio naturale, rendendolo ideale per applicazioni di chat e assistenti virtuali.
  - **Versatilità:** Può essere utilizzato in una vasta gamma di settori, dalla scrittura creativa al supporto tecnico.
  - **Integrazione:** Facilmente integrabile in diverse piattaforme tramite API.
- **Debolezze:**
  - **Dipendenza dai Dati di Addestramento:** La qualità delle risposte dipende dai dati su cui è stato addestrato, e potrebbe non sempre avere informazioni aggiornate.
  - **Risposte Generalistiche:** Potrebbe fornire risposte troppo generiche in alcuni contesti specifici.

## Ottimizzazione del Codice e Integrazione IDE

- **Punti di Forza:**
  - **Efficienza del Codice:** Riduce significativamente il tempo di scrittura del codice e aiuta a prevenire errori comuni.
  - **Supporto Multilinguaggio:** Supporta numerosi linguaggi di programmazione, rendendolo utile per sviluppatori di vari background.
  - **Integrazione IDE:** Si integra perfettamente con ambienti di sviluppo integrati (IDE) come Visual Studio Code.
- **Debolezze:**
  - **Dipendenza dall'IDE:** È ottimizzato per specifici IDE, limitando l'uso in altri ambienti di sviluppo.
  - **Suggerimenti a Volte Inutili:** Può fornire suggerimenti di codice non sempre rilevanti, richiedendo supervisione umana.

## Contenuti Multimediali e Creatività

- **Punti di Forza:**
  - **Contenuti Multimediali:** Eccelle nella generazione di contenuti multimediali, combinando testo, immagini e video.
  - **Strumenti di Editing:** Offre strumenti di editing avanzati che permettono di perfezionare i contenuti generati.
  - **Creatività:** Ideale per campagne di marketing e progetti creativi dove è richiesta un'alta qualità visiva e interattiva.
- **Debolezze:**
  - **Complessità d'Uso:** Può essere complesso da utilizzare per utenti non esperti di tecnologie multimediali.
  - **Risorse Computazionali:** Richiede elevate risorse computazionali per generare contenuti complessi.

## Precisione e Supporto per Query Complesse

- **Punti di Forza:**
  - **Precisione delle Risposte:** Progettato per fornire risposte precise e dettagliate, ideale per ricerche approfondite.
  - **Supporto per Query Complesse:** Ottimizzato per comprendere e rispondere a domande complesse.
  - **Interfaccia User-Friendly:** Interfaccia intuitiva che facilita l'uso anche per utenti non esperti.
- **Debolezze:**
  - **Ambito Limitato:** Potrebbe essere meno utile per risposte creative o conversazioni informali.
  - **Aggiornamenti Necessari:** Come tutti i motori di ricerca, necessita di aggiornamenti costanti per mantenere la rilevanza delle risposte.



## 2.1 LLM

- ✗ Un **prompt** è l'input dato a un modello di linguaggio AI per generare una risposta. Può essere una domanda, una frase o anche una singola parola. Questo **meccanismo di domanda e risposta** è oggi la modalità standard di comunicazione tra un AI e una persona.



A portrait of Mark Zuckerberg, smiling, wearing a dark suit, white shirt, and blue patterned tie. The background is a solid blue color.

**“Open-source will ensure that more people around the world have access to the benefits and opportunities of AI, that power isn’t concentrated in the hands of a small number of companies, and that the technology can be deployed more evenly and safely across society”**

**Mark Zuckerberg**



AIEXECUTIONLAB

## **2.2 Applicazioni LLM per marketing, comunicazione e vendite**

## 2.2 Applicazioni LLM

### Applicazioni LLM per marketing, comunicazione e vendite:

1. Creazione di Contenuti

2. Assistenza Clienti e Chatbot

3. Analisi dei Dati e Insights

4. SEO e Ottimizzazione dei Contenuti

5. Declinazione internazionale, e-mail marketing, creazione annunci

## 2.2 Applicazioni LLM



### Applicazioni LLM per marketing, comunicazione e vendite:

#### Creazione di Contenuti:

- **Generazione di testi:** gli LLM possono creare articoli, post sui social media, descrizioni di prodotti, email e altri tipi di contenuti di marketing in modo rapido ed efficiente.
- **Ideazione di campagne:** gli LLM possono aiutare a generare idee creative per campagne pubblicitarie, slogan e contenuti virali.
- **Personalizzazione dei contenuti:** gli LLM possono adattare i contenuti di marketing alle preferenze e agli interessi specifici dei singoli utenti, migliorando engagement e conversione.

## 2.2 Applicazioni LLM



### Applicazioni LLM per marketing, comunicazione e vendite:

#### Assistenza Clienti e Chatbot:

- **Chatbot intelligenti:** gli LLM possono alimentare chatbot in grado di rispondere alle domande dei clienti, fornire assistenza e risolvere problemi in modo rapido e preciso.
- **Automatizzazione del servizio clienti:** gli LLM possono automatizzare attività ripetitive come la risposta alle FAQ, liberando le persone per concentrarsi su problemi più complessi.
- **Miglioramento dell'esperienza del cliente:** gli LLM possono fornire un'esperienza di assistenza clienti personalizzata e coinvolgente, aumentando soddisfazione e fidelizzazione.



## 2.2 Applicazioni LLM



### Applicazioni LLM per marketing, comunicazione e vendite:

#### Analisi dei Dati e Insights:

- **Analisi del sentiment:** gli LLM possono analizzare grandi quantità di dati testuali, come recensioni dei clienti, post sui social media e feedback, per identificare sentiment & opinioni.
- **Ricerca di mercato:** gli LLM possono aiutare a raccogliere e analizzare dati di mercato per identificare opportunità, trend emergenti e comportamenti dei consumatori.
- **Previsione delle vendite:** gli LLM possono utilizzare i dati storici per prevedere le vendite future, consentendo di prendere decisioni informate su produzione, inventario e strategie.

## 2.2 Applicazioni LLM



### Applicazioni LLM per marketing, comunicazione e vendite:

#### SEO e Ottimizzazione dei Contenuti:

- **Ottimizzazione delle parole chiave:** gli LLM possono aiutare a identificare le parole chiave più rilevanti per un determinato argomento o settore, migliorando la SERP.
- **Generazione di meta descrizioni:** gli LLM possono creare meta descrizioni accattivanti e ottimizzate per i motori di ricerca, aumentando la visibilità dei contenuti online.
- **Creazione di contenuti SEO-friendly:** gli LLM possono aiutare a creare contenuti che soddisfino i criteri di ottimizzazione per i motori di ricerca, migliorando il traffico organico.

## 2.2 Applicazioni LLM



### Applicazioni LLM per marketing, comunicazione e vendite:


#### Declinazione internazionale, e-mail marketing, creazione annunci

- **Traduzione automatica:** Gli LLM possono tradurre contenuti di marketing in diverse lingue, consentendo alle aziende di raggiungere un pubblico globale.
- **Scrittura email di marketing:** Gli LLM possono generare email di marketing personalizzate e persuasive, aumentando i tassi di apertura e di clic.
- **Creazione di annunci pubblicitari:** Gli LLM possono aiutare a creare annunci pubblicitari accattivanti e mirati, ottimizzando le campagne pubblicitarie.

AIEXECUTIONLAB


## **2.3 Il funzionamento dei LLM tra big-data e semiotica**

## 2.3 Come funzionano i LLM: tra big-data e semiotica


 **Architettura:** gli LLM sono basati su reti neurali profonde con miliardi di parametri, che consentono loro di apprendere modelli complessi nel linguaggio.




## 2.3 Come funzionano i LLM: tra big-data e semiotica

 **Addestramento:** gli LLM vengono addestrati su enormi dataset di testo, come libri, articoli e siti web, per apprendere la grammatica, il significato delle parole e le relazioni tra di esse.


## 2.3 Come funzionano i LLM: tra big-data e semiotica

 **Big-data:** gli enormi dataset di testo sono definiti big-data. Più big-data vengono utilizzati, più il modello impara a comprendere e generare linguaggio naturale.


## 2.3 Come funzionano i LLM: tra big-data e semiotica

 **Importanza di Internet:** internet è una fonte inesauribile di big-data testuali, che consentono agli LLM di apprendere da una vasta gamma di stili, argomenti e contesti linguistici. L'accesso a Internet è quindi fondamentale per lo sviluppo e il miglioramento continuo degli LLM.


## 2.3 Come funzionano i LLM: tra big-data e semiotica

 **Tokenizzazione:** il testo viene suddiviso in unità più piccole chiamate token (parole, sottoparole o caratteri), che vengono poi convertite in rappresentazioni numeriche.

## 2.3 Come funzionano i LLM: tra big-data e semiotica


 **Apprendimento automatico:** durante l'addestramento, il modello apprende a prevedere la probabilità di ciascun token in base al contesto dei token precedenti. Questo processo viene ottimizzato attraverso tecniche di apprendimento automatico.

## 2.3 Come funzionano i LLM: tra big-data e semiotica

 **Fine-tuning:** dopo l'addestramento iniziale, il modello viene perfezionato su compiti specifici, utilizzando dataset più piccoli e mirati.



## 2.3 Come funzionano i LLM: tra big-data e semiotica

 **Valutazione:** le prestazioni del modello vengono valutate su dataset di test per misurare la sua capacità di generalizzare a nuovi dati e compiti.

## 2.3 Come funzionano i LLM: tra big-data e semiotica

Dopo il lancio di un LLM: continuous learning e intervento semiotico

✖ **Apprendimento continuo:** dopo il go-to-market. Avviene su 2 livelli.

[1] **aggiornamento corporate:** il modello viene aggiornato a livello centrale con dati e algoritmi per migliorarne le prestazioni (es. Gemini 2)

[2] **feedback utenti:** le prompt dello user o di un team forniscono dati per il **continuo apprendimento** di modello e singole pagine >>> quindi l'**intervento semiotico** fa la differenza sia nella costruzione delle prompt che nell'interpretazione dei risultati, che nelle **performance globali**

A photograph of Sam Altman, a man with dark hair, wearing a dark suit jacket over a light blue shirt. He is gesturing with both hands while speaking. The background is a solid blue color.

***“Generative AI has the potential to unlock new forms of expression and creativity that were previously impossible”***

***Sam Altman***



# AIEXECUTIONLAB

## 3. Prompt e loro efficientamento



AIEXECUTIONLAB

## 3.1 Che cos'è un Prompt

## 3.1 Cos'è un prompt e perché è importante

- ✖ Un **prompt** è l'input dato a un modello di linguaggio AI per generare una risposta. Può essere una domanda, una frase o anche una singola parola.
- ✖ La qualità e la precisione delle risposte dell'AI **dipendono** in gran parte da come il prompt è formulato. **Prompt chiari e ben strutturati portano a risposte più accurate e pertinenti.**



AIEXECUTIONLAB

## **3.2 AI vs HI: come parlare con i prompt e farsi capire**

## 3.2 Come parlare con i Prompt

### Best practices per la creazione di prompt efficaci



## 3.2 Come parlare con i Prompt

### Best practices per la creazione di prompt efficaci

ChatGPT ▾



Il settore beauty è in continua evoluzione, con tendenze che riflettono le esigenze dei consumatori e le innovazioni tecnologiche. Ecco alcune delle tendenze attuali più rilevanti:

#### 1. Sostenibilità e Zero Waste

I consumatori sono sempre più attenti all'ambiente, privilegiando prodotti con packaging riciclabile o ricaricabile e formulazioni eco-friendly. La tendenza "Zero Waste" è diventata centrale, spingendo i brand a ridurre gli sprechi e a promuovere pratiche sostenibili. EXPORTUSA.US

#### 2. Integrazione della Tecnologia

L'uso di tecnologie avanzate, come la realtà virtuale e dispositivi indossabili, sta trasformando l'esperienza beauty. Le maschere LED, ad esempio, stanno guadagnando popolarità per i loro benefici nella cura della pelle. VOGUE.IT

#### 3. Biotecnologia nei Cosmetici

L'applicazione della biotecnologia permette lo sviluppo di ingredienti sostenibili e altamente efficaci, come il collagene non derivato da animali e note profumate bioingegnerizzate. Questo approccio risponde alla domanda di prodotti performanti con un impatto ambientale minimo. VOGUEBUSINESS.COM

## 3.2 Come parlare con i Prompt

### Best practices per la creazione di prompt efficaci

ChatGPT ▾

#### 4. Benessere e Bellezza Olistica

C'è una crescente attenzione verso un approccio olistico alla bellezza, che integra il benessere generale. I consumatori cercano prodotti che non solo migliorino l'aspetto esteriore, ma che promuovano anche la salute interiore, come integratori per la pelle e routine di self-care.

ELPAIS.COM

#### 5. Personalizzazione e Inclusività

La domanda di prodotti personalizzati è in aumento, con brand che offrono soluzioni su misura per le diverse esigenze dei consumatori. Allo stesso tempo, l'inclusività è diventata fondamentale, con una gamma più ampia di tonalità e prodotti adatti a diverse etnie e tipi di pelle.

## 3.2 Come parlare con i Prompt

### Best practices per la creazione di prompt efficaci

#### Prompt Generico: quali sono le tendenze attuali nel settore beauty

##### 1. Mancanza di contesto

Non specifica il tipo di tendenze richieste: si parla di skincare, make-up, capelli, profumeria o benessere? O si intende un'analisi del mercato e delle strategie di marketing?

##### 2. Ampiezza del tema

Il settore beauty è vasto e in continua evoluzione. Il prompt non restringe il campo a un periodo di tempo (es. tendenze del 2025), a un'area geografica (Italia, Europa, globale) o a una fascia di consumatori (Gen Z, Millennial, luxury, mass market).

##### 3. Rischio di risposte superficiali

Un prompt generico porta a una risposta ampia ma poco dettagliata. Se l'obiettivo è ottenere insight utili per decisioni strategiche, servono più dettagli.

## 3.2 Come parlare con i Prompt

### Best practices per la creazione di prompt efficaci

Prompt Generico: quali sono le tendenze attuali nel settore beauty

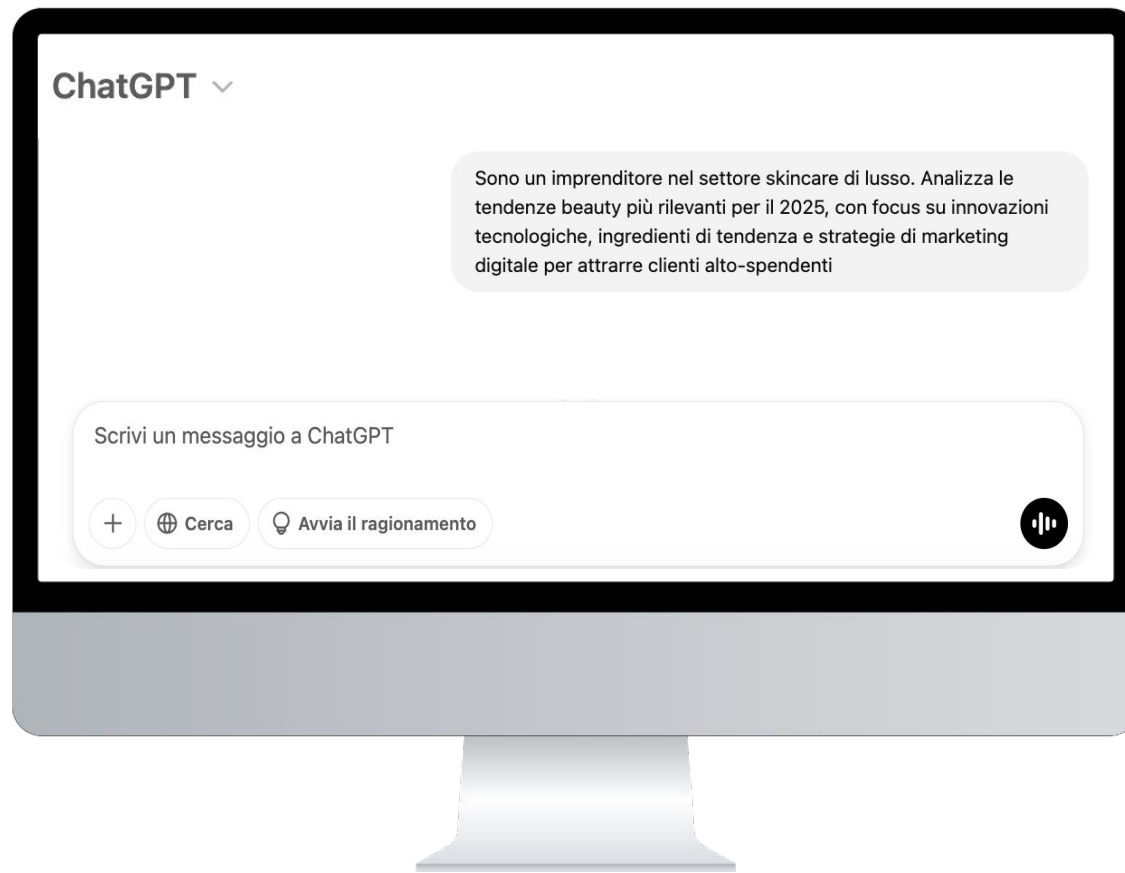


**Prompt Specifico: sono un imprenditore nel settore skincare di lusso. Analizza le tendenze beauty più rilevanti per il 2025, con focus su innovazioni tecnologiche, ingredienti di tendenza e strategie di marketing digitale per attrarre clienti alto-spendenti.**



## 3.2 Come parlare con i Prompt

### Best practices per la creazione di prompt efficaci



## 3.2 Come parlare con i Prompt

### Best practices per la creazione di prompt efficaci

ChatGPT ▾



Nel 2025, il settore della skincare di lusso sarà caratterizzato da tendenze che integrano innovazione tecnologica, ingredienti all'avanguardia e strategie di marketing digitale mirate a clienti alto-spendenti.

#### Innovazioni Tecnologiche

- **Dispositivi Smart per la Skincare:** L'adozione di strumenti intelligenti, come spazzole connesse ad app per monitorare la salute della pelle o dispositivi a luce LED per trattamenti anti-età e anti-acne, offrirà esperienze personalizzate ai consumatori. [WB COSMETICS.COM](#)
- **Intelligenza Artificiale e Realtà Aumentata:** L'IA e la RA saranno utilizzate per analisi avanzate della pelle, consulenze virtuali e personalizzazione dei prodotti, migliorando l'interazione con il cliente e offrendo soluzioni su misura. [MARIECLAIRE.IT](#)

#### Ingredienti di Tendenza

- **Biotechologia e Ingredienti Innovativi:** L'uso di ingredienti sviluppati tramite biotechologia, come il collagene non derivato da animali e note profumate bioingegnerizzate, risponderà alla domanda di prodotti efficaci e sostenibili. [VOGUE.COM](#)
- **Focus sul Microbioma Cutaneo:** Prodotti formulati per supportare il microbioma della pelle, mantenendo l'equilibrio naturale e migliorando la salute cutanea complessiva, saranno sempre più richiesti. [NOTINO.IT](#)

## 3.2 Come parlare con i Prompt

### Best practices per la creazione di prompt efficaci

ChatGPT ▾

#### Strategie di Marketing Digitale

- **Esperienze Immersive e Personalizzate:** L'utilizzo di tecnologie come la realtà aumentata e l'intelligenza artificiale generativa permetterà di creare esperienze personalizzate e coinvolgenti per i clienti, migliorando l'interazione e la fidelizzazione. MARIECLAIRE.IT
- **Collaborazioni Esclusive e Storytelling Autentico:** Partnership con influencer di alto profilo e la creazione di narrazioni autentiche rafforzeranno l'identità del brand e attireranno clienti alto-spendenti. VOGUE.COM

Adottando queste tendenze, gli imprenditori nel settore della skincare di lusso potranno soddisfare le aspettative dei consumatori più esigenti e mantenere una posizione di rilievo nel mercato.

## 3.2 Come parlare con i Prompt

### Best practices per la creazione di prompt efficaci

**Prompt Specifico:** sono un imprenditore nel settore skincare di lusso. Analizza le tendenze beauty più rilevanti per il 2025, con focus su innovazioni tecnologiche, ingredienti di tendenza e strategie di marketing digitale per attrarre clienti alto-spendenti.

#### PERCHÉ È EFFICACE?

- Definisce un target specifico (imprenditore skincare di lusso)
- Indica un periodo preciso (2025)
- Specifica gli ambiti d'interesse (innovazione, ingredienti, marketing digitale)
- Porta a una risposta dettagliata e mirata >>> interpretabile e migliorabile con follow-up semiotici

## 3.2 Come parlare con i Prompt

### Best practices per la creazione di prompt efficaci

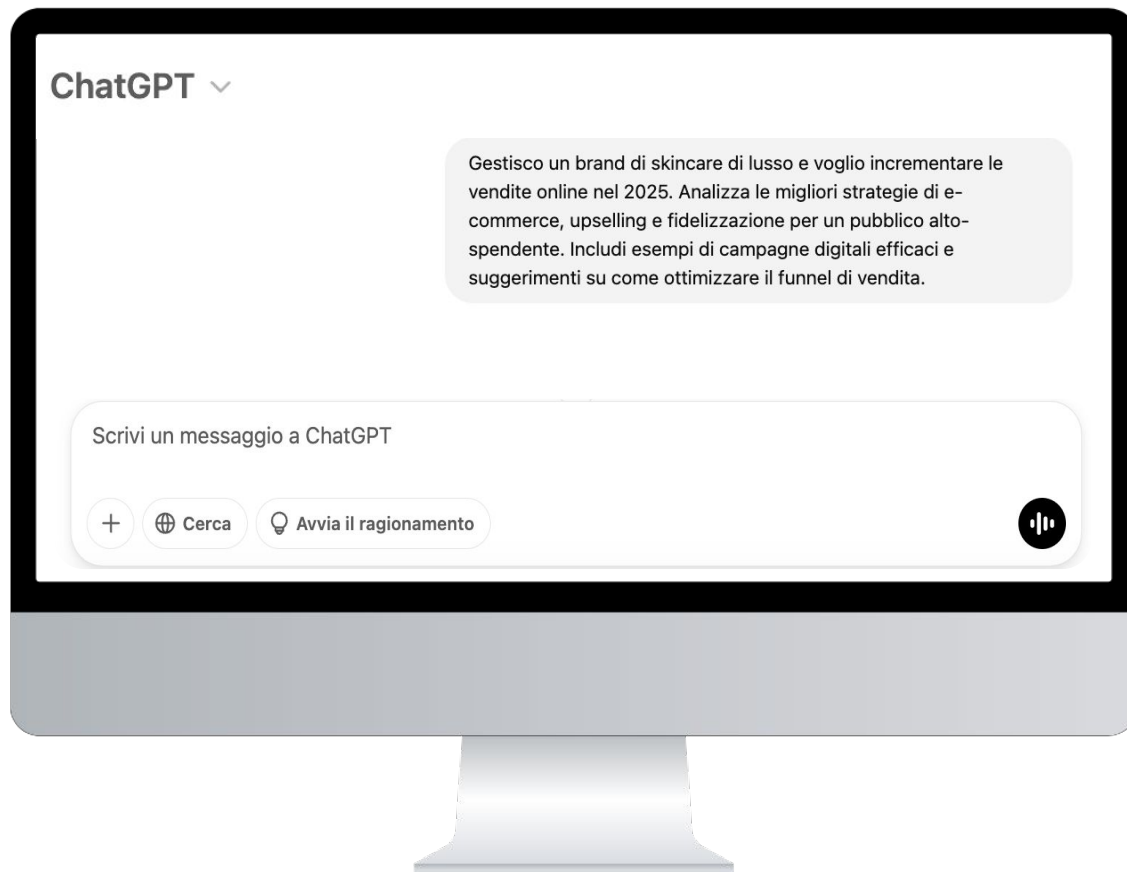
**Prompt Generico: come posso aumentare le vendite di un brand beauty? Fornisci strategie di marketing e vendita efficaci per il settore cosmetico**



**Prompt Specifico: gestisco un brand di skincare di lusso e voglio incrementare le vendite online nel 2025. Analizza le migliori strategie di e-commerce, upselling e fidelizzazione per un pubblico alto-spendente. Includi esempi di campagne digitali efficaci e suggerimenti su come ottimizzare il funnel di vendita.**

## 3.2 Come parlare con i Prompt

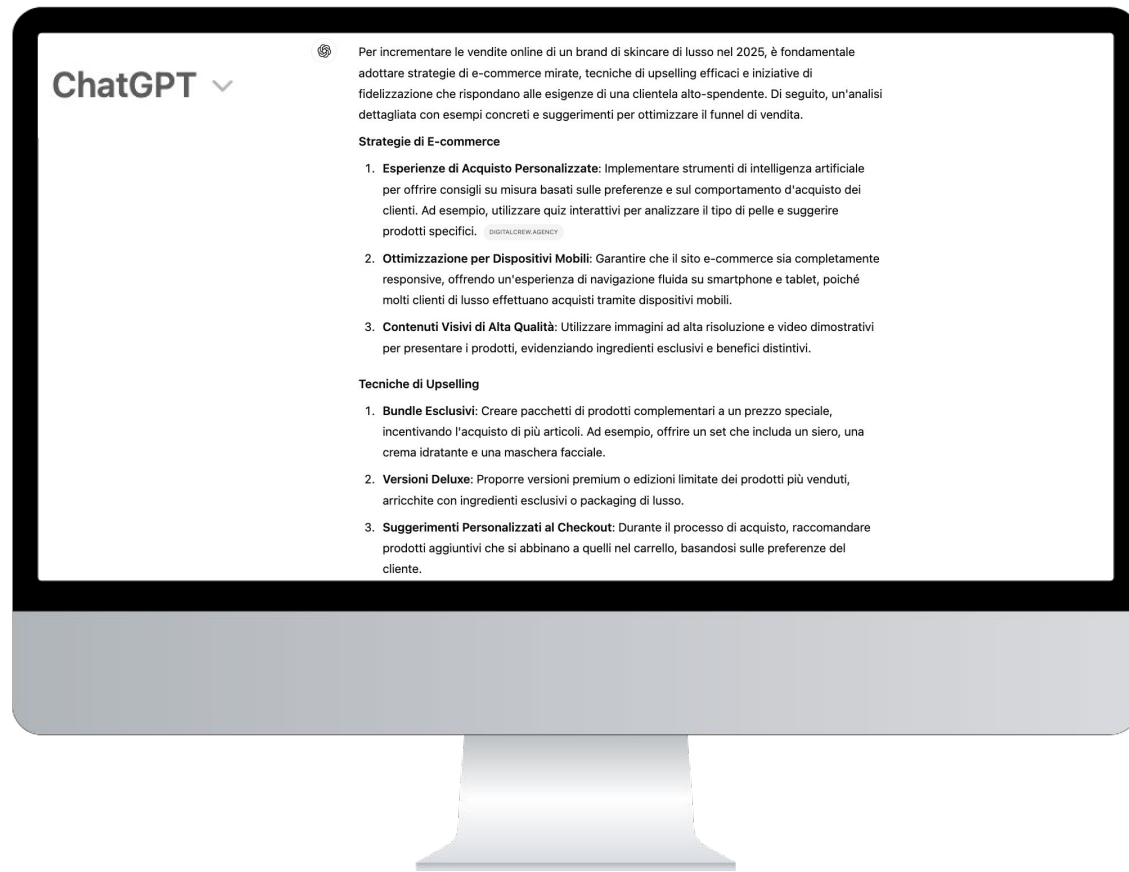
### Best practices per la creazione di prompt efficaci





## 3.2 Come parlare con i Prompt

### Best practices per la creazione di prompt efficaci



## 3.2 Come parlare con i Prompt

### Best practices per la creazione di prompt efficaci

ChatGPT ▾

#### Iniziative di Fidelizzazione

1. **Programmi VIP:** Offrire programmi di fidelizzazione che garantiscano accesso anticipato a nuovi lanci, eventi esclusivi e servizi personalizzati, creando un senso di appartenenza e privilegio.
2. **Campagne di Retargeting:** Utilizzare campagne di retargeting per raggiungere clienti che hanno mostrato interesse ma non hanno completato l'acquisto, offrendo incentivi come sconti esclusivi o campioni gratuiti.
3. **Assistenza Clienti Personalizzata:** Fornire un servizio clienti dedicato, con consulenze personalizzate e follow-up post-acquisto per garantire la soddisfazione e incoraggiare acquisti futuri.

#### Esempi di Campagne Digitali Efficaci

- **Glossier's "Skin First, Makeup Second":** Glossier ha promosso una campagna focalizzata sulla cura della pelle, incoraggiando i clienti a condividere le proprie routine e storie, creando una comunità online e aumentando l'engagement. EVERYTHING-PR.COM
- **Fenty Beauty's Shade Diversity:** Fenty Beauty ha lanciato una campagna evidenziando la vasta gamma di tonalità disponibili, sottolineando l'inclusività e attirando una clientela diversificata. EVERYTHING-PR.COM

## 3.2 Come parlare con i Prompt

### Best practices per la creazione di prompt efficaci

ChatGPT ▾

#### Ottimizzazione del Funnel di Vendita

1. **Analisi del Comportamento degli Utenti:** Utilizzare strumenti di analisi per monitorare il comportamento dei visitatori sul sito, identificando eventuali ostacoli nel processo di acquisto e ottimizzando di conseguenza.
2. **Test A/B:** Condurre test A/B su diverse versioni delle pagine prodotto, call-to-action e layout del sito per determinare quali elementi generano il maggior tasso di conversione.
3. **Checkout Semplificato:** Ridurre al minimo i passaggi necessari per completare un acquisto, offrendo opzioni di pagamento rapide e sicure, come PayPal o Apple Pay, per facilitare le transazioni.

Adottando queste strategie, un brand di skincare di lusso può migliorare significativamente la propria presenza online, incrementare le vendite e costruire una base di clienti fedeli nel 2025.

## 3.2 Come parlare con i Prompt

### Best practices per la creazione di prompt efficaci

**Prompt Specifico: gestisco un brand di skincare di lusso e voglio incrementare le vendite online nel 2025. Analizza le migliori strategie di e-commerce, upselling e fidelizzazione per un pubblico alto-spendente. Includi esempi di campagne digitali efficaci e suggerimenti su come ottimizzare il funnel di vendita.**

#### PERCHÉ È EFFICACE?

- Definisce il settore (*skincare di lusso*)
- Specifica il canale di vendita (*online*)
- Indica l'anno di riferimento (*2025*)
- Richiede strategie precise (*e-commerce, upselling, fidelizzazione*)
- Chiede esempi concreti

## 3.2 Come parlare con i Prompt

### Best practices per la creazione di prompt efficaci

Vantaggi	Descrizione	Risultato potenziale
<b>Chiarezza e precisione</b>	Ogni richiesta è specifica e dettagliata, riducendo l'ambiguità e aumentando la precisione della risposta.	La risposta fornita sarà più accurata e pertinente, con informazioni dettagliate per ogni aspetto richiesto.
<b>Focalizzazione</b>	Ogni parte del prompt si concentra su un elemento specifico del piano di marketing, facilitando la comprensione e la risposta del modello.	Le risposte saranno ben organizzate e focalizzate, coprendo tutti gli aspetti chiave del piano di marketing.
<b>Efficacia</b>	La suddivisione delle richieste complesse in parti più semplici permette al modello di elaborare informazioni più dettagliate e complete.	Le strategie di marketing proposte saranno più dettagliate e meglio adattate alle esigenze specifiche.
<b>Efficienza</b>	Riduce la necessità di ulteriori chiarimenti e domande successive, risparmiando tempo e risorse.	Un piano di marketing completo e coerente, pronto per essere implementato.



AIEXECUTIONLAB

### **3.3 Tecniche di efficientamento e intro all'ingegneria dei prompt**

## 3.3 Tecniche di efficientamento

### Strumenti e metodologie per migliorare la precisione delle risposte

**Prompt Engineering & Semiotics:** utilizzare tecniche di **ingegneria** del prompt e semiotica per ottimizzare le richieste. Questo può includere l'uso di prompt a più fasi oppure la sperimentazione con diverse formulazioni oppure l'utilizzo della **semiotica interpretativa** oppure della **semiotica generativa**

**Esempio:** Iniziare con un prompt generale e poi affinare la richiesta in base alla risposta ottenuta.



**Chiarezza e Precisione**



**Strutturazione del Prompt**



**Contesto e Dettagli**



**Reverse Prompting Semiotico**



## 3.3 Tecniche di efficientamento

### Best practices per la creazione di prompt efficaci

#### Reverse Prompting Semiotico

- Questa tecnica consiste nel **formulare prima la risposta desiderata** e poi lavorare a ritroso sul percorso di generazione del senso (semiotica generativa) per creare il prompt che avrebbe prodotto quella risposta.
- **Esempio:** se desideri una descrizione dettagliata di un fenomeno scientifico, pensa prima a come dovrebbe apparire la risposta e poi crea il prompt di conseguenza.
- Questo approccio garantisce che il modello fornisca esattamente le informazioni di cui abbiamo bisogno, migliorando la precisione e la pertinenza delle risposte.
- Permette al modello di apprendere per i prompt futuri.

# COSA APPROFONDIREMO NEL CORSO?



**COSA APPROFONDIREMO NEL CORSO?**

**AI specializzate e Plug-ins  
specifici per lavori specifici**

**COSA APPROFONDIREMO NEL CORSO?**

**Affiancamento per  
l'attivazione di AI ed  
esercitazioni pratiche**

# Contattaci



[farouk@xchannel-consulting.com](mailto:farouk@xchannel-consulting.com)  
[corradini@xchannel-consulting.com](mailto:corradini@xchannel-consulting.com)



Via Turati 30, Milano (MI)



[xchannel-consulting.com](http://xchannel-consulting.com)